

**製品名: Cullin 2 ウサギモノクローナル抗体****カタログ番号: AMRe01862**

研究使用のみ

**概要**

説明	組換えウサギモノクローナル抗体
宿主	うさぎ
応用	WB,IP
反応性	ヒト、マウス、ラット
標識	非共役
修飾	未修正
アイソタイプ	IgG
クローン性	モノクローナル抗体
形態	液体
濃度	-
保存	アリコートし、-20°Cで保存してください（12ヶ月有効）。凍結/融解サイクルを避けてください。
輸送	氷袋
バッファー	50mM トリスグリシン（pH 7.4）、0.15M NaCl、40%グリセロール、0.01%アジ化ナトリウム、0.05%保護タンパク質
精製	アフィニティー精製

**応用**

希釈倍率	WB 1:500-1:1000,IP 1:20-1:50
分子量	Calculated MW: 87 kDa; Observed MW: 87 kDa

**抗原情報**

遺伝子名	CUL2
別名	Cul2; CUL 2; CUL2; cullin 2
遺伝子 ID	8453
SwissProt ID	Q13617
免疫原	ヒト Cullin 2 の合成ペプチド

**背景**

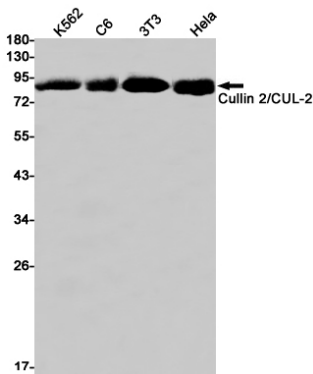
複数の Cullin-RING ベースの ECS (ElonginB/C-CUL2/5-SOCS-box タンパク質) E3 ユビキチン-タンパク質リガーゼ複合体の中核成

分であり、標的タンパク質のユビキチン化を媒介する。複合体内で強固な足場として機能し、基質とユビキチン結合酵素の配置を介して触媒作用に寄与する可能性がある。

## 研究分野

細胞生物学

## 画像データ



Cullin 2 抗体を使用した K562、C6、3T3、Hela 溶解物中の Cullin 2/CUL2 のウエスタンブロット分析。