

製品名: Cullin 1 ウサギモノクローナル抗体**カタログ番号: AMRe01861**

研究使用のみ

概要

説明	組換えウサギモノクローナル抗体
宿主	うさぎ
応用	WB, ICC/IF
反応性	ヒト、マウス、ラット
標識	非共役
修飾	未修正
アイソタイプ	IgG
クローン性	モノクローナル抗体
形態	液体
濃度	0.16mg/ml。本製品の濃度はロットによって異なる場合があります。
保存	アリコートし、-20°Cで保存してください（12ヶ月有効）。凍結/融解サイクルを避けてください。
輸送	氷袋
バッファー	50mM トリスグリシン（pH 7.4）、0.15M NaCl、40%グリセロール、0.01%アジ化ナトリウム、0.05%保護タンパク質
精製	アフィニティー精製

応用

希釈倍率	WB 1:500-1:1000, ICC/IF 1:50-1:200
分子量	Calculated MW: 90 kDa; Observed MW: 90 kDa

抗原情報

遺伝子名	CUL1
別名	CUL1; Cullin1
遺伝子 ID	8454
SwissProt ID	Q13616
免疫原	ヒト Cullin 1 の合成ペプチド

背景

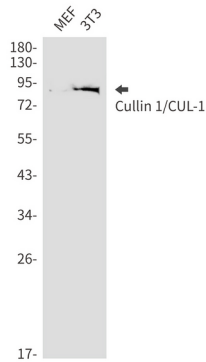
細胞周期の進行、シグナル伝達および転写に關与するタンパク質のユビキチン化を媒介する、複数の Cullin-RING ベースの SCF

(SKP1-CUL1-F ボックス タンパク質) E3 ユビキチン-タンパク質リガーゼ複合体のコア コンポーネントです。

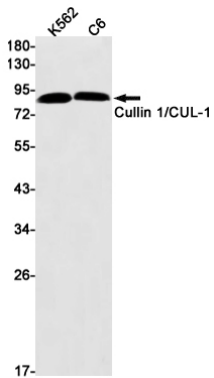
研究分野

細胞生物学

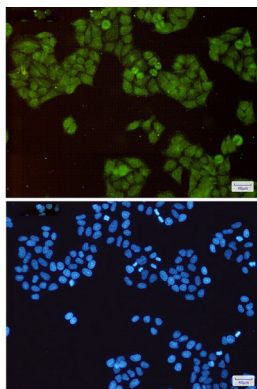
画像データ



Cullin 1 抗体を使用した MEF、3T3 溶解物中の Cullin 1/CUL1 のウェスタン ブロット分析。



Cullin 1/CUL1 抗体を使用した K562、C6 溶解物中の Cullin 1/CUL1 のウェスタン ブロット分析。



Cullin 1 抗体と DAPI (青) を用いた HeLa 中の Cullin 1 (緑) の免疫細胞化学分析