

製品名: CTP 合成酵素ウサギモノクローナル抗体**カタログ番号: AMRe01860**

研究使用のみ

概要

説明	組換えウサギモノクローナル抗体
宿主	うさぎ
応用	WB
反応性	人間
標識	非共役
修飾	未修正
アイソタイプ	IgG
クローン性	モノクローナル抗体
形態	液体
濃度	-
保存	アリコートし、-20°Cで保存してください（12 ヶ月有効）。凍結/融解サイクルを避けてください。
輸送	氷袋
バッファー	50mM トリスグリシン（pH 7.4）、0.15M NaCl、40%グリセロール、0.01%アジ化ナトリウム、0.05%保護タンパク質
精製	アフィニティー精製

応用

希釈倍率	WB 1:500-1:1000
分子量	Calculated MW: 67 kDa; Observed MW: 67 kDa

抗原情報

遺伝子名	CTPS1
別名	CTPS; GATD5; IMD24
遺伝子 ID	1503
SwissProt ID	P17812
免疫原	ヒト CTP 合成酵素の合成ペプチド

背景

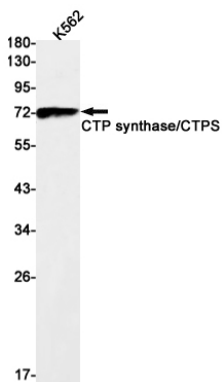
この酵素は、DNA、RNA、リン脂質の前駆体である CTP の de novo 合成に関与しています。L-グルタミンまたはアンモニアを窒素源

として、ATP 依存性の UTP から CTP へのアミノ化を触媒します。この酵素とその産物である CTP は、活性化リンパ球の増殖、ひいては免疫において重要な役割を果たします。

研究分野

タグとセルマーカー

画像データ



CTP シンターゼ抗体を使用した K562 溶解物中の CTP シンターゼ/CTPS のウエスタンブロット分析。