

製品名: CRM1 ウサギモノクローナル抗体**カタログ番号: AMRe01853**

研究使用のみ

概要

説明	組換えウサギモノクローナル抗体
宿主	うさぎ
応用	WB, ICC/IF
反応性	人間、ネズミ
標識	非共役
修飾	未修正
アイソタイプ	IgG
クローン性	モノクローナル
形態	液体
濃度	0.63mg/ml。本製品の濃度はロットによって異なる場合があります。
保存	アリコートし、-20°Cで保存してください（12ヶ月有効）。凍結/融解サイクルを避けてください。
輸送	氷袋
バッファー	50mM トリスグリシン（pH 7.4）、0.15M NaCl、40%グリセロール、0.01%アジ化ナトリウム、0.05%保護タンパク質
精製	アフィニティー精製

応用

希釈倍率	WB 1:500-1:1000, ICC/IF 1:50-1:200
分子量	Calculated MW: 123 kDa; Observed MW: 123 kDa

抗原情報

遺伝子名	XPO1
別名	XPO1; CRM1; Exportin-1; Exp1; Chromosome region maintenance 1 protein homolog
遺伝子 ID	7514
SwissProt ID	O14980
免疫原	ヒト CRM1 の合成ペプチド

背景

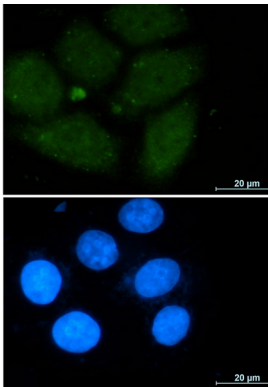
ロイシンリッチ核外輸送シグナル（NES）を有する細胞タンパク質（カーゴ）および RNA の核外輸送を媒介する。核内で

は、RANBP3 と共存し、標的タンパク質上の NES および活性型 GTP 結合型 (Ran-GTP) の GTPase RAN に協調的に結合し、この複合体は核膜孔複合体 (NPC) にドッキングする。これは、ヌクレオポリンへの結合を介して行われる。

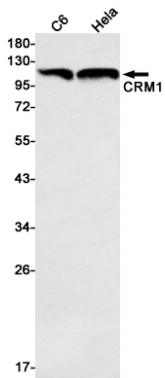
研究分野

シグナル伝達

画像データ



CRM1 抗体と DAPI (青) を使用した A549 の CRM1 (緑) の免疫細胞化学分析。



CRM1 抗体を使用した C6、Hela 溶解物中の CRM1 のウェスタンブロット分析。