

**製品名: リン酸化 CREB (Ser133) ウサギモノクローナル抗体****カタログ番号: AMRe01850**

研究使用のみ

**概要**

説明	組換えウサギモノクローナル抗体
宿主	うさぎ
応用	WB,IHC,IP
反応性	人間、ネズミ
標識	非共役
修飾	リン酸化
アイソタイプ	IgG
クローン性	モノクローナル抗体
形態	液体
濃度	0.16mg/ml。本製品の濃度はロットによって異なる場合があります。
保存	アリコートし、-20°Cで保存してください（12ヶ月有効）。凍結/融解サイクルを避けてください。
輸送	氷袋
バッファー	50mM トリスグリシン（pH 7.4）、0.15M NaCl、40%グリセロール、0.01%アジ化ナトリウム、0.05%保護タンパク質
精製	アフィニティー精製

**応用**

希釈倍率	WB 1:500-1:1000,IHC 1:50-1:100,IP 1:20-1:50
分子量	Calculated MW: 35 kDa; Observed MW: 43 kDa

**抗原情報**

遺伝子名	CREB1
別名	CREB1; Cyclic AMP-responsive element-binding protein 1; CREB-1; cAMP-responsive element-binding protein 1
遺伝子 ID	1385
SwissProt ID	P16220
免疫原	ヒト CREB の Ser133 を囲む残基に対応する合成リン酸化ペプチド

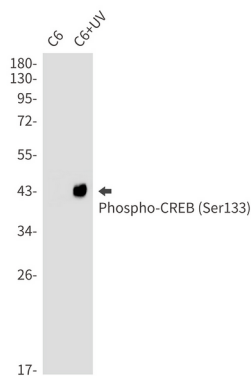
**背景**

この遺伝子は、DNA結合タンパク質のロイシンジッパーファミリーに属する転写因子をコードしています。このタンパク質は、八量体回文構造であるcAMP応答性エレメントにホモ二量体として結合します。

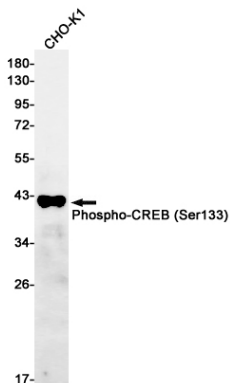
## 研究分野

エピジェネティクスと核シグナル伝達

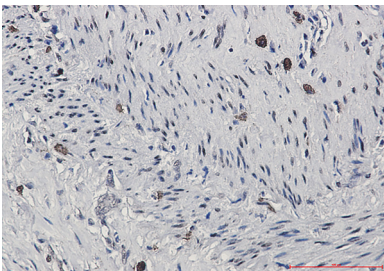
## 画像データ



リン酸化 CREB (Ser133) 抗体を使用した C6、C6+UV 溶解物中のリン酸化 CREB (Ser133) のウエスタン ブロット分析。



リン酸化 CREB (Ser133) 抗体を使用した CHO-K1 溶解物中のリン酸化 CREB (Ser133) のウエスタン ブロット分析。



CREB (リン酸化 Ser133) 抗体を用いたパラフィン包埋ヒト肺癌の免疫組織化学染色。抗原賦活化には、高压高温クエン酸ナトリウム (pH 6.0) を使用した。