

製品名: クラスτεリン α 鎖ウサギモノクローナル抗体**カタログ番号: AMRe01836**

研究使用のみ

概要

説明	組換えウサギモノクローナル抗体
宿主	うさぎ
応用	WB,IP
反応性	ねずみ
標識	非共役
修飾	未修正
アイソタイプ	IgG
クローン性	モノクローナル
形態	液体
濃度	0.5mg/ml。本製品の濃度はロットによって異なる場合があります。
保存	アリコートし、 -20°C で保存してください（12ヶ月有効）。凍結/融解サイクルを避けてください。
輸送	氷袋
バッファー	50mM トリスグリシン（pH 7.4）、0.15M NaCl、40%グリセロール、0.01%アジ化ナトリウム、0.05%保護タンパク質
精製	アフィニティー精製

応用

希釈倍率	WB 1:500-1:1000,IP 1:20-1:50
分子量	Calculated MW: 52 kDa; Observed MW: 42 kDa

抗原情報

遺伝子名	Clu
別名	Clf; ApoJ; Sgp2; SP-40; Sgp-2; Sulp-2; A1893575; D14Ucla3
遺伝子ID	12759.0
SwissProt ID	Q06890
免疫原	マウスクラスτεリン β 鎖の組み換えタンパク質

背景

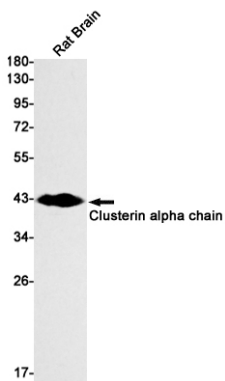
細胞外シャペロンとして機能し、外来タンパク質の凝集を阻害します。ストレス誘発性の血漿タンパク質凝集を阻害しま

す。APP、APOC2、B2M、CALCA、CSN3、SNCA、および凝集しやすいLYZバリエント (in vitro) によるアミロイド線維の形成を阻害します。ATPを必要としません。部分的にアンフォールディングされたタンパク質を、HSPA8/HSC70などの他のシャペロンによるリフォールディングに適した状態に維持します。単独ではタンパク質をリフォールディングしません。

研究分野

免疫学

画像データ



クラスτεリン アルファ チェーン抗体を使用したラット脳溶解物中のクラスτεリン アルファ チェーンのウェスタン ブロット分析。