

製品名: CLPTM1 ウサギモノクローナル抗体**カタログ番号: AMRe01835**

研究使用のみ

概要

説明	組換えウサギモノクローナル抗体
宿主	うさぎ
応用	WB,IP
反応性	人間
標識	非共役
修飾	未修正
アイソタイプ	IgG
クローン性	モノクローナル
形態	液体
濃度	-
保存	アリコートし、-20°Cで保存してください（12ヶ月有効）。凍結/融解サイクルを避けてください。
輸送	氷袋
バッファー	50mM トリスグリシン（pH 7.4）、0.15M NaCl、40%グリセロール、0.01%アジ化ナトリウム、0.05%保護タンパク質
精製	アフィニティー精製

応用

希釈倍率	WB 1:500-1:1000,IP 1:20-1:50
分子量	Calculated MW: 76 kDa; Observed MW: 90 kDa

抗原情報

遺伝子名	CLPTM1
別名	Cleft lip and palate transmembrane protein 1
遺伝子 ID	1209
SwissProt ID	O96005
免疫原	ヒト CLPTM1 の合成ペプチド

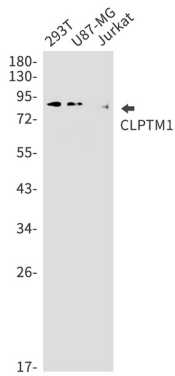
背景

T細胞の発達に役割を果たす可能性があります。

研究分野

細胞生物学

画像データ



CLPTM1 抗体を使用した 293T、U87-MG、Jurkat 溶解物中の CLPTM1 のウエスタンブロット分析。