

製品名: CLPP ウサギモノクローナル抗体**カタログ番号: AMRe01834**

研究使用のみ

概要

説明	組換えウサギモノクローナル抗体
宿主	うさぎ
応用	WB,IP
反応性	ヒト、マウス、ラット
標識	非共役
修飾	未修正
アイソタイプ	IgG
クローン性	モノクローナル抗体
形態	液体
濃度	-
保存	アリコートし、-20°Cで保存してください（12ヶ月有効）。凍結/融解サイクルを避けてください。
輸送	氷袋
バッファー	50mM トリスグリシン（pH 7.4）、0.15M NaCl、40%グリセロール、0.01%アジ化ナトリウム、0.05%保護タンパク質
精製	アフィニティー精製

応用

希釈倍率	WB 1:500-1:1000,IP 1:20-1:50
分子量	Calculated MW: 30 kDa; Observed MW: 30 kDa

抗原情報

遺伝子名	CLPP
別名	Endopeptidase Clp
遺伝子 ID	8192
SwissProt ID	Q16740
免疫原	ヒト CLPP の合成ペプチド

背景

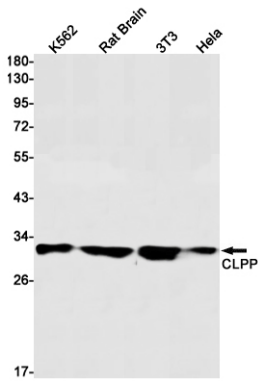
Clp は、ATP 加水分解を必要とするプロセスで、様々なタンパク質中のペプチドを切断します。Clp は、特定の基質の分解というより

も、むしろ一般的かつ中心的なハウスキーピング機能を担っていると考えられます。

研究分野

シグナル伝達

画像データ



CLPP 抗体を使用した、K562、ラット脳、3T3、Hela 溶解物中の CLPP のウエスタン ブロット分析。