

製品名: CLASP1 ウサギモノクローナル抗体**カタログ番号: AMRe01830**

研究使用のみ

概要

説明	組換えウサギモノクローナル抗体
宿主	うさぎ
応用	WB,IHC,ICC/IF
反応性	人間
標識	非共役
修飾	未修正
アイソタイプ	IgG
クローン性	モノクローナル
形態	液体
濃度	0.5mg/ml。本製品の濃度はロットによって異なる場合があります。
保存	アリコートし、-20°Cで保存してください（12ヶ月有効）。凍結/融解サイクルを避けてください。
輸送	氷袋
バッファー	50mM トリスグリシン（pH 7.4）、0.15M NaCl、40%グリセロール、0.01%アジ化ナトリウム、0.05%保護タンパク質
精製	アフィニティー精製

応用

希釈倍率	WB 1:500-1:1000,IHC 1:50-1:100,ICC/IF 1:50-1:200
分子量	Calculated MW: 169 kDa; Observed MW: 160 kDa

抗原情報

遺伝子名	CLASP1
別名	CLASP1; KIAA0622; MAST1; CLIP-associating protein 1; Cytoplasmic linker-associated protein 1; Multiple asters homolog 1; Protein Orbit homolog 1; hOrbit1
遺伝子 ID	23332
SwissProt ID	Q7Z460
免疫原	ヒト CLASP1 の合成ペプチド

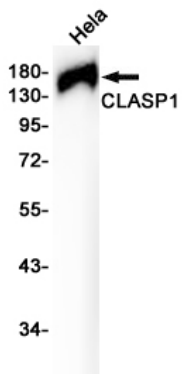
背景

微小管プラス端追跡タンパク質。動的な微小管の安定化を促進する。トランスゴルジ体ネットワーク（TGN）由来の非中心体微小管の核形成に関与する。遊走細胞において、細胞質微小管配列を細胞先端に向けて分極させるのに必須である。

研究分野

細胞生物学

画像データ



CLASP1 抗体を使用した HeLa 溶解物中の CLASP1 のウェスタン プロット分析。