

**製品名: CENPE ウサギモノクローナル抗体****カタログ番号: AMRe01818**

研究使用のみ

**概要**

説明	組換えウサギモノクローナル抗体
宿主	うさぎ
応用	WB
反応性	人間
標識	非共役
修飾	未修正
アイソタイプ	IgG
クローン性	モノクローナル
形態	液体
濃度	0.41mg/ml。本製品の濃度はロットによって異なる場合があります。
保存	アリコートし、-20°Cで保存してください（12ヶ月有効）。凍結/融解サイクルを避けてください。
輸送	氷袋
バッファー	50mM トリスグリシン（pH 7.4）、0.15M NaCl、40%グリセロール、0.01%アジ化ナトリウム、0.05%保護タンパク質
精製	アフィニティー精製

**応用**

希釈倍率	WB 1:500-1:1000
分子量	Calculated MW: 316 kDa; Observed MW: 316 kDa

**抗原情報**

遺伝子名	CENPE
別名	CENP E; Centromere associated protein E; Centromere protein E 312kDa; KIF10; Kinesin family member 10; Kinesin related protein; PPP1R61
遺伝子 ID	1062
SwissProt ID	Q02224
免疫原	ヒト CENPE の合成ペプチド

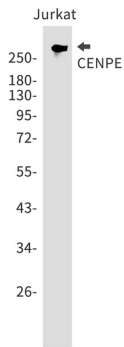
**背景**

CENPE は、G2 期に蓄積する 250~300 kDa のヒトセントロメア関連キネシン様モータータンパク質です。

## 研究分野

エピジェネティクスと核シグナル伝達

## 画像データ



CENPE 抗体を使用した Jurkat 溶解物中の CENPE のウェスタン ブロット分析。