

製品名: 細胞アポトーシス感受性ウサギモノクローナル抗体**カタログ番号: AMRe01817**

研究使用のみ

概要

説明	組換えウサギモノクローナル抗体
宿主	うさぎ
応用	WB,IHC,ICC/IF
反応性	ヒト、マウス
標識	非共役
修飾	未修正
アイソタイプ	IgG
クローン性	モノクローナル
形態	液体
濃度	0.5mg/ml。本製品の濃度はロットによって異なる場合があります。
保存	アリコートし、-20°Cで保存してください（12ヶ月有効）。凍結/融解サイクルを避けてください。
輸送	氷袋
バッファー	50mM トリスグリシン（pH 7.4）、0.15M NaCl、40%グリセロール、0.01%アジ化ナトリウム、0.05%保護タンパク質
精製	アフィニティー精製

応用

希釈倍率	WB 1:500-1:1000,IHC 1:50-1:100,ICC/IF 1:50-1:200
分子量	Calculated MW: 110 kDa; Observed MW: 110 kDa

抗原情報

遺伝子名	CSE1L
別名	CSE1L; CAS; CSE1; Exp2; Importin-alpha re-exporter; Exportin-2; XPO2
遺伝子 ID	1434
SwissProt ID	P55060
免疫原	ヒト細胞アポトーシス感受性の合成ペプチド

背景

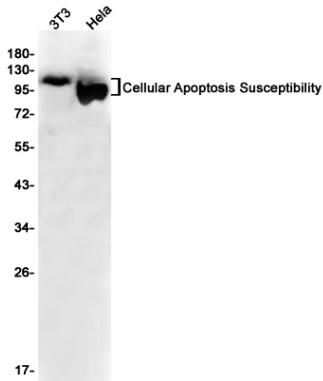
インポートン α の輸出受容体。核質へ輸送基質（カーゴ）が放出された後、インポートン α を核から細胞質へ再輸出する。核内で

は、インポーチン α と活性型 GTP 結合型 GTPase Ran に協調的に結合し、輸送体として機能する。

研究分野

細胞生物学

画像データ



ular アポトーシス感受性抗体を使用した 3T3、Hela 溶解物中の ular アポトーシス感受性のウエスタン ブロット分析。