

製品名: インテグリン α L ウサギモノクローナル抗体**カタログ番号: AMRe01774**

研究使用のみ

概要

説明	組換えウサギモノクローナル抗体
宿主	うさぎ
応用	WB,IHC,ICC/IF,IP
反応性	人間
標識	非共役
修飾	未修正
アイソタイプ	IgG
クローン性	モノクローナル
形態	液体
濃度	0.5mg/ml。本製品の濃度はロットによって異なる場合があります。
保存	アリコートし、 -20°C で保存してください（12ヶ月有効）。凍結/融解サイクルを避けてください。
輸送	氷袋
バッファー	50mM トリスグリシン（pH 7.4）、0.15M NaCl、40%グリセロール、0.01%アジ化ナトリウム、0.05%保護タンパク質
精製	アフィニティー精製

応用

希釈倍率	WB 1:500-1:1000,IHC 1:50-1:100,ICC/IF 1:50-1:200,IP 1:20-1:50
分子量	Calculated MW: 129 kDa; Observed MW: 150 kDa

抗原情報

遺伝子名	ITGAL
別名	ITGAL; CD11A; Integrin alpha-L; CD11 antigen-like family member A; Leukocyte adhesion glycoprotein LFA-1 alpha chain; LFA-1A; Leukocyte function-associated molecule 1 alpha chain; CD11a
遺伝子 ID	3683
SwissProt ID	P20701
免疫原	ヒト CD11a の合成ペプチド

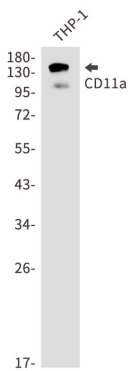
背景

インテグリン α -L/ β -2 は、ICAM1、ICAM2、ICAM3、および ICAM4 の受容体です。白血球と内皮細胞の相互作用、細胞傷害性 T 細胞による細胞傷害、顆粒球および単球による抗体依存性細胞傷害など、様々な免疫現象に関与しています。

研究分野

タグとセルマーカー

画像データ



インテグリン アルファ L 抗体を使用した THP-1 溶解物中の CD11a のウエスタン ブロット分析。