

製品名: Aly ウサギモノクローナル抗体**カタログ番号: AMRe01641**

研究使用のみ

概要

説明	組換えウサギモノクローナル抗体
宿主	うさぎ
応用	WB,IHC,ICC/IF,IP
反応性	ヒト、マウス、ラット
標識	非共役
修飾	未修正
アイソタイプ	IgG
クローン性	モノクローナル
形態	液体
濃度	0.63mg/ml。本製品の濃度はロットによって異なる場合があります。
保存	アリコートし、-20°Cで保存してください（12ヶ月有効）。凍結/融解サイクルを避けてください。
輸送	氷袋
バッファー	50mM トリスグリシン（pH 7.4）、0.15M NaCl、40%グリセロール、0.01%アジ化ナトリウム、0.05%保護タンパク質
精製	アフィニティー精製

応用

希釈倍率	WB 1:500-1:1000,IHC 1:50-1:100,ICC/IF 1:50-1:200,IP 1:20-1:50
分子量	Calculated MW: 27 kDa; Observed MW: 27 kDa

抗原情報

遺伝子名	ALYREF
別名	ALYREF; ALY; BEF; THOC4; THO complex subunit 4; Tho4; Ally of AML-1 and LEF-1; Aly/REF export factor; Transcriptional coactivator Aly/REF; bZIP-enhancing factor BEF
遺伝子 ID	10189
SwissProt ID	Q86V81
免疫原	ヒト Aly の合成ペプチド

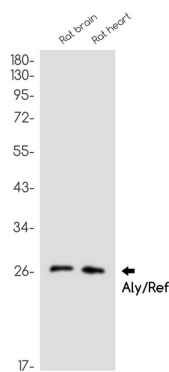
背景

TREX 複合体の THO サブ複体の構成要素。TREX 複合体は、スプライスされた mRNA と特異的に会合し、スプライスされていない pre-mRNA とは会合しない。転写非依存的なメカニズムによってスプライスされた mRNA にリクルートされる。エクソンジャンクション複合体 (EJC) の上流の mRNA に結合し、スプライシングおよびキャップ依存的に mRNA の 5'末端付近の領域にリクルートされ、mRNA の輸出に機能する。

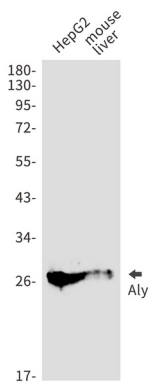
研究分野

エピジェネティクスと核シグナル伝達

画像データ



Aly 抗体を使用したラット脳、ラット心臓溶解物中の Aly/Ref のウェスタン プロット分析。



Aly/Ref 抗体を使用した、HepG2 マウス肝臓溶解物中の Aly/Ref のウェスタン プロット分析。