

製品名: ALDH2 ウサギモノクローナル抗体**カタログ番号: AMRe01625**

研究使用のみ

概要

説明	組換えウサギモノクローナル抗体
宿主	うさぎ
応用	WB,IHC,IP
反応性	ヒト、マウス
標識	非共役
修飾	未修正
アイソタイプ	IgG
クローン性	モノクローナル
形態	液体
濃度	0.51mg/ml。本製品の濃度はロットによって異なる場合があります。
保存	アリコートし、-20°Cで保存してください（12ヶ月有効）。凍結/融解サイクルを避けてください。
輸送	氷袋
バッファー	50mM トリスグリシン（pH 7.4）、0.15M NaCl、40%グリセロール、0.01%アジ化ナトリウム、0.05%保護タンパク質
精製	アフィニティー精製

応用

希釈倍率	WB 1:500-1:1000,IHC 1:50-1:100,IP 1:20-1:50
分子量	Calculated MW: 56 kDa; Observed MW: 56 kDa

抗原情報

遺伝子名	ALDH2
別名	ALDH2; ALDM; Aldehyde dehydrogenase; mitochondrial; ALDH class 2; ALDH-E2; ALDH1
遺伝子 ID	217
SwissProt ID	P05091
免疫原	ヒト ALDH2 の合成ペプチド

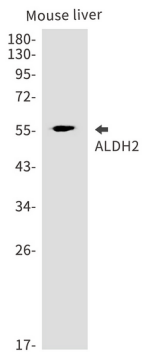
背景

アルコール代謝、エタノール分解、エタノールからの酢酸: ステップ 2/2。

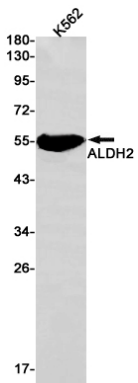
研究分野

タグとセルマーカー

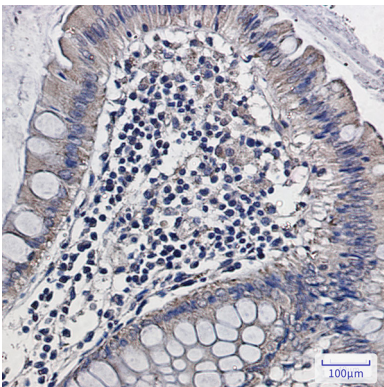
画像データ



ALDH2 抗体を使用したマウス肝臓溶解物中の ALDH2 のウエスタンブロット分析。



ALDH2 抗体を使用した K562 溶解物中の ALDH2 のウエスタン ブロット分析。



ALDH2 抗体を用いたパラフィン包埋ヒト大腸癌の免疫組織化学分析。抗原賦活化には、高圧高温クエン酸ナトリウム (pH 6.0) を使用した。