

製品名: ALDH1L1 ウサギモノクローナル抗体

カタログ番号: AMRe01624

研究使用のみ

概要

説明	組換えウサギモノクローナル抗体
宿主	うさぎ
応用	WB
反応性	マウス、ラット
標識	非共役
修飾	未修正
アイソタイプ	IgG
クローン性	モノクローナル
形態	液体
濃度	0.3mg/ml。本製品の濃度はロットによって異なる場合があります。
保存	アリコートし、-20°Cで保存してください（12ヶ月有効）。凍結/融解サイクルを避けてください。
輸送	氷袋
バッファー	50mM トリスグリシン（pH 7.4）、0.15M NaCl、40%グリセロール、0.01%アジ化ナトリウム、0.05%保護タンパク質
精製	アフィニティー精製

応用

希釈倍率	WB 1:500-1:1000
分子量	Calculated MW: 99 kDa; Observed MW: 99 kDa

抗原情報

遺伝子名	ALDH1L1
別名	FDH; FTHFD; 10-fTHF; 10-FTHFDH
遺伝子 ID	10840
SwissProt ID	O75891
免疫原	ヒト ALDH1L1 の合成ペプチド

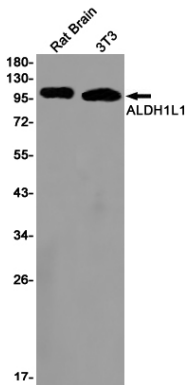
背景

肝臓、脾臓、腎臓で高発現しています。

研究分野

神経科学

画像データ



ALDH1L1 抗体を使用したラット脳 3T3 溶解物中の ALDH1L1 のウエスタン ブロット分析。