

製品名: ALAS2 ウサギモノクローナル抗体**カタログ番号: AMRe01623**

研究使用のみ

概要

説明	組換えウサギモノクローナル抗体
宿主	うさぎ
応用	WB,IP
反応性	ヒト、マウス、ラット
標識	非共役
修飾	未修正
アイソタイプ	IgG
クローン性	モノクローナル
形態	液体
濃度	0.5mg/ml。本製品の濃度はロットによって異なる場合があります。
保存	アリコートし、-20°Cで保存してください（12ヶ月有効）。凍結/融解サイクルを避けてください。
輸送	氷袋
バッファー	50mM トリスグリシン（pH 7.4）、0.15M NaCl、40%グリセロール、0.01%アジ化ナトリウム、0.05%保護タンパク質
精製	アフィニティー精製

応用

希釈倍率	WB 1:500-1:1000,IP 1:20-1:50
分子量	Calculated MW: 65 kDa; Observed MW: 65 kDa

抗原情報

遺伝子名	ALAS2
別名	ASB; ANH1; XLSA; ALASE; XLDPP; XLEPP; ALAS-E; SIDBA1
遺伝子 ID	212
SwissProt ID	P22557
免疫原	ヒト ALAS2 の合成ペプチド

背景

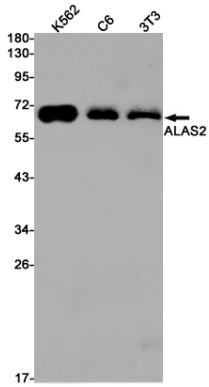
その他脊椎動物には 2 つのデルタ-ALA シンターゼがあります。1 つは赤血球特異的な型で、もう 1 つはすべての組織で発現される

(ハウスキーピング)型です。

研究分野

心血管系

画像データ



ALAS2 抗体を使用した K562、C6、3T3 溶解物中の ALAS2 のウエスタン ブロット分析。