

製品名: 67kDa ラミニン受容体ウサギモノクローナル抗体**カタログ番号: AMRe01595**

研究使用のみ

概要

| | |
|--------|--|
| 説明 | 組換えウサギモノクローナル抗体 |
| 宿主 | うさぎ |
| 応用 | WB,IP |
| 反応性 | ヒト、マウス、ラット |
| 標識 | 非共役 |
| 修飾 | 未修正 |
| アイソタイプ | IgG |
| クローン性 | モノクローナル抗体 |
| 形態 | 液体 |
| 濃度 | 1.03mg/ml。本製品の濃度はロットによって異なる場合があります。 |
| 保存 | アリコートし、-20°Cで保存してください（12ヶ月有効）。凍結/融解サイクルを避けてください。 |
| 輸送 | 氷袋 |
| バッファー | 50mM トリスグリシン（pH 7.4）、0.15M NaCl、40%グリセロール、0.01%アジ化ナトリウム、0.05%保護タンパク質 |
| 精製 | アフィニティー精製 |

応用

| | |
|------|--|
| 希釈倍率 | WB 1:500-1:1000,IP 1:20-1:50 |
| 分子量 | Calculated MW: 33 kDa; Observed MW: 40 kDa |

抗原情報

| | |
|--------------|--|
| 遺伝子名 | RPSA |
| 別名 | SA; LBP; LRP; p40; 67LR; ICAS; lamR; 37LRP; LAMBR; LAMR1; LRP/LR; LBP/p40; NEM/1CHD4 |
| 遺伝子 ID | 3921 |
| SwissProt ID | P08865 |
| 免疫原 | ヒト 67kDa ラミニン受容体の合成ペプチド |

背景

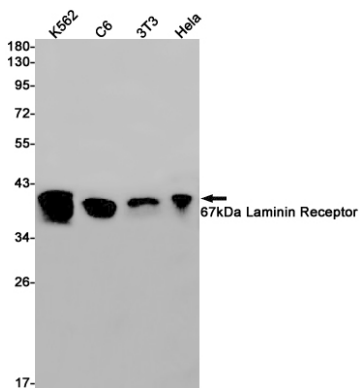
40S リボソームサブユニットの組み立ておよび / または安定化に必要。40S リボソームサブユニットの成熟後期段階において、20S

rRNA 前駆体から成熟 18S rRNA へのプロセッシングに必要。また、ラミニンの細胞表面受容体としても機能する。基底膜への細胞接着、およびそれに伴うシグナル伝達経路の活性化に関与する。

研究分野

心血管系

画像データ



67kDa ラミニン受容体抗体を使用した、K562、C6、3T3、Hela 溶解物中の 67kDa ラミニン受容体のウエスタンブロット分析。