

製品名: グリピカン 1 ウサギモノクローナル抗体**カタログ番号: AMRe01512**

研究使用のみ

概要

説明	組換えウサギモノクローナル抗体
宿主	うさぎ
応用	WB, ICC/IF
反応性	人間
標識	非共役
修飾	未修正
アイソタイプ	IgG
クローン性	モノクローナル
形態	液体
濃度	0.64mg/ml。本製品の濃度はロットによって異なる場合があります。
保存	アリコートし、-20°Cで保存してください（12ヶ月有効）。凍結/融解サイクルを避けてください。
輸送	氷袋
バッファー	50mM トリスグリシン（pH 7.4）、0.15M NaCl、40%グリセロール、0.01%アジ化ナトリウム、0.05%保護タンパク質
精製	アフィニティー精製

応用

希釈倍率	WB 1:500-1:1000, ICC/IF 1:50-1:200
分子量	Calculated MW: 62 kDa; Observed MW: 55 kDa

抗原情報

遺伝子名	GPC1
別名	glypican
遺伝子 ID	2817
SwissProt ID	P35052
免疫原	ヒトグリピカン 1 の組み換えタンパク質

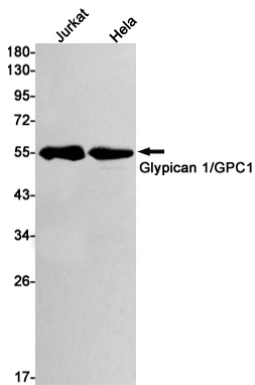
背景

ヘパラン硫酸を有する細胞表面プロテオグリカン。

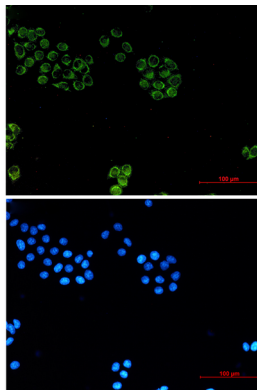
研究分野

神経科学

画像データ



Glypican 1 抗体を使用した、Jurkat、HeLa 溶解物中の Glypican 1/GPC1 のウエスタンブロット分析。



HeLa におけるグリピカン 1/GPC1 (緑) のグリピカン 1/GPC1 抗体および DAPI (青) を用いた免疫細胞化学分析