

**製品名: MAGEC2 ウサギモノクローナル抗体****カタログ番号: AMRe01490**

研究使用のみ

**概要**

|        |  |
|--------|--|
| 説明     | 組換えウサギモノクローナル抗体  |
| 宿主     | うさぎ  |
| 応用     | WB,IHC,IP  |
| 反応性    | ヒト、マウス   |
| 標識     | 非共役  |
| 修飾     | 未修正  |
| アイソタイプ | IgG  |
| クローン性  | モノクローナル抗体  |
| 形態     | 液体   |
| 濃度     | 0.81mg/ml。本製品の濃度はロットによって異なる場合があります。                                  |
| 保存     | アリコートし、-20°Cで保存してください（12ヶ月有効）。凍結/融解サイクルを避けてください。                     |
| 輸送     | 氷袋   |
| バッファー  | 50mM トリスグリシン（pH 7.4）、0.15M NaCl、40%グリセロール、0.01%アジ化ナトリウム、0.05%保護タンパク質 |
| 精製     | アフィニティー精製  |

**応用**

|      |   |
|------|---|
| 希釈倍率 | WB 1:500-1:1000,IHC 1:50-1:100,IP 1:20-1:50 |
| 分子量  | Calculated MW: 41 kDa; Observed MW: 55 kDa  |

**抗原情報**

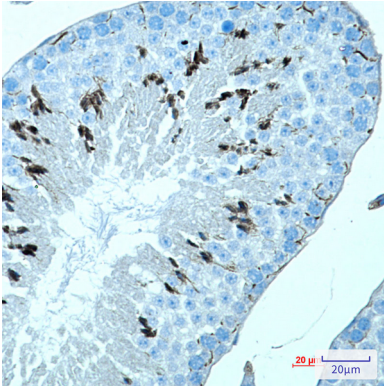
|              |  |
|--------------|--|
| 遺伝子名         | MAGEC2   |
| 別名           | CT10,MAGE-C2 antigen,MAGE-E1 antigen,MAGEC2,HCA587, MAGEE1 |
| 遺伝子 ID       | 51438  |
| SwissProt ID | Q9UBF1   |
| 免疫原          | ヒト MAGEE1 の組み換えタンパク質                                       |

**背景**

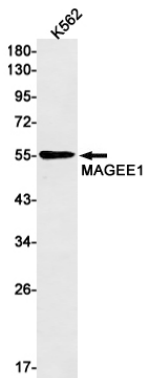
RING 型ジンクフィンガー含有 E3 ユビキチンタンパク質リガーゼのユビキチンリガーゼ活性を強化することが提案されています。

## 研究分野

## 画像データ



MAGEC2 抗体を使用したパラフィン包埋マウス脾臓の免疫組織化学分析。抗原賦活化には高圧高温クエン酸ナトリウム pH 6.0 を使用しました。



MAGEE1 抗体を使用した K562 溶解物中の MAGEE1 のウエスタン ブロット分析。