

**製品名: MLH1 ウサギモノクローナル抗体****カタログ番号: AMRe01485**

研究使用のみ

**概要**

説明	組換えウサギモノクローナル抗体
宿主	うさぎ
応用	WB, ICC/IF, IP
反応性	ヒト、マウス、ラット
標識	非共役
修飾	未修正
アイソタイプ	IgG
クローン性	モノクローナル抗体
形態	液体
濃度	0.37mg/ml。本製品の濃度はロットによって異なる場合があります。
保存	アリコートし、-20°Cで保存してください（12ヶ月有効）。凍結/融解サイクルを避けてください。
輸送	氷袋
バッファー	50mM トリスグリシン（pH 7.4）、0.15M NaCl、40%グリセロール、0.01%アジ化ナトリウム、0.05%保護タンパク質
精製	アフィニティー精製

**応用**

希釈倍率	WB 1:500-1:1000, ICC/IF 1:50-1:200, IP 1:20-1:50
分子量	Calculated MW: 85 kDa; Observed MW: 85 kDa

**抗原情報**

遺伝子名	MLH1
別名	MLH1; COCA2; DNA mismatch repair protein Mlh1; MutL protein homolog 1
遺伝子 ID	4292
SwissProt ID	P40692
免疫原	ヒト MLH1 の合成ペプチド

**背景**

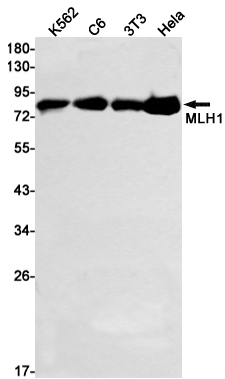
この遺伝子は、遺伝性非ポリポーシス大腸癌（HNPCC）において高頻度に変異する遺伝子座として同定されました。これは大腸菌

DNA ミスマッチ修復遺伝子 mutL のヒト相同遺伝子であり、HNPCC に認められるマイクロサテライト配列 (RER+表現型) の特徴的な変異と一致しています。異なるアイソフォームをコードする選択的スプライシング転写バリエーションが報告されていますが、それらの全長は未だ解明されていません。

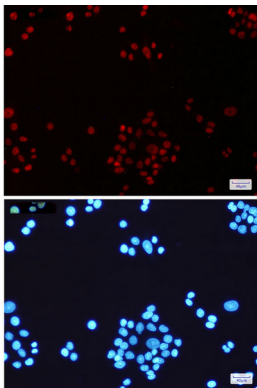
## 研究分野

エピジェネティクスと核シグナル伝達

## 画像データ



MLH1 抗体を使用した K562、C6、3T3、Hela 溶解物中の MLH1 のウエスタンブロット分析。



MLH1 抗体と DAPI (青) を用いた HeLa 中の MLH1 (緑) の免疫細胞化学分析