

製品名: SATB2 ウサギモノクローナル抗体**カタログ番号: AMRe01482**

研究使用のみ

概要

説明	組換えウサギモノクローナル抗体
宿主	うさぎ
応用	WB
反応性	ねずみ
標識	非共役
修飾	未修正
アイソタイプ	IgG
クローン性	モノクローナル
形態	液体
濃度	0.3mg/ml。本製品の濃度はロットによって異なる場合があります。
保存	アリコートし、-20°Cで保存してください（12ヶ月有効）。凍結/融解サイクルを避けてください。
輸送	氷袋
バッファー	50mM トリスグリシン（pH 7.4）、0.15M NaCl、40%グリセロール、0.01%アジ化ナトリウム、0.05%保護タンパク質
精製	アフィニティー精製

応用

希釈倍率	WB 1:500-1:1000
分子量	Calculated MW: 83 kDa; Observed MW: 83 kDa

抗原情報

遺伝子名	SATB2
別名	GLSS; SATB family member 2; SATB homeobox 2; SATB2; Special AT rich sequence binding protein 2
遺伝子 ID	23314
SwissProt ID	Q9UPW6
免疫原	ヒト SATB2 の合成ペプチド

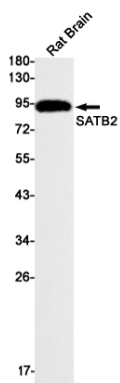
背景

DNAの核マトリックスまたはスキャフォールド関連領域に結合します。二本鎖DNAの糖-リン酸構造を認識すると考えられています。DNAのマトリックス付着領域(MAR)に結合し、局所的なクロマチンループリモデリングを誘導することで、核遺伝子発現を制御する転写因子です。いくつかのクロマチンリモデリング酵素のドッキング部位として機能し、また、コリプレッサー(HDAC)またはコアアクチベーター(HAT)をプロモーターおよびエンハンサーに直接リクルートすることでも機能します。

研究分野

神経科学

画像データ



SATB2抗体を使用したラット脳溶解物中のSATB2のウエスタンブロット分析。