

**製品名: ALDH1A1 ウサギモノクローナル抗体****カタログ番号: AMRe01481**

研究使用のみ

**概要**

説明	組換えウサギモノクローナル抗体
宿主	うさぎ
応用	WB,IHC,IP
反応性	ヒト、マウス
標識	非共役
修飾	未修正
アイソタイプ	IgG
クローン性	モノクローナル
形態	液体
濃度	0.3mg/ml。本製品の濃度はロットによって異なる場合があります。
保存	アリコートし、-20°Cで保存してください（12ヶ月有効）。凍結/融解サイクルを避けてください。
輸送	氷袋
バッファー	50mM トリスグリシン（pH 7.4）、0.15M NaCl、40%グリセロール、0.01%アジ化ナトリウム、0.05%保護タンパク質
精製	アフィニティー精製

**応用**

希釈倍率	WB 1:500-1:1000,IHC 1:50-1:100,IP 1:20-1:50
分子量	Calculated MW: 55 kDa; Observed MW: 55 kDa

**抗原情報**

遺伝子名	ALDH1A1
別名	ALDH1A1; ALDC; ALDH1; PUMB1; Retinal dehydrogenase 1; RALDH 1; RaLDH1; ALDH-E1; ALHDII; Aldehyde dehydrogenase family 1 member A1; Aldehyde dehydrogenase; cytosolic
遺伝子 ID	216
SwissProt ID	P00352
免疫原	ヒト ALDH1A1 の合成ペプチド

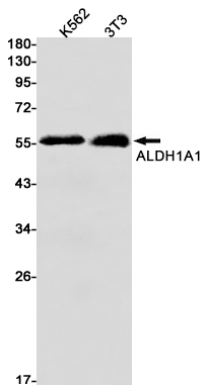
**背景**

ALDH1A1 は、アセトアルデヒド脱水素酵素の肝臓細胞質アイソフォームであり、アルコール脱水素酵素とともにアルコール代謝の主要経路に関与しています。ALDH1A1 はレチナル脱水素酵素 1 としても知られ、レチノール代謝に関与し、レチノールをレチノイン酸に変換します。

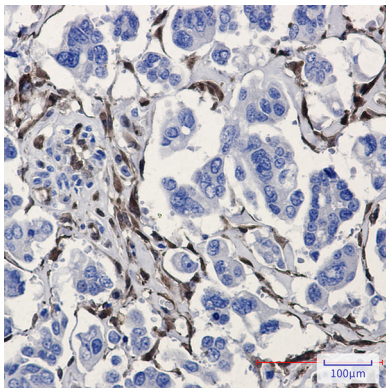
## 研究分野

神経科学

## 画像データ



ALDH1A1 抗体を使用した K562、3T3 溶解物中の ALDH1A1 のウエスタン ブロット分析。



ALDH1A1 抗体を使用したパラフィン包埋ヒト胆管癌の免疫組織化学分析。抗原賦活化には高圧高温クエン酸ナトリウム pH 6.0 を使用しました。