

製品名: SLP2 ウサギモノクローナル抗体**カタログ番号: AMRe01468**

研究使用のみ

概要

説明	組換えウサギモノクローナル抗体
宿主	うさぎ
応用	WB, ICC/IF, IP
反応性	ヒト、マウス、ラット
標識	非共役
修飾	未修正
アイソタイプ	IgG
クローン性	モノクローナル
形態	液体
濃度	0.68mg/ml。本製品の濃度はロットによって異なる場合があります。
保存	アリコートし、-20°Cで保存してください（12ヶ月有効）。凍結/融解サイクルを避けてください。
輸送	氷袋
バッファー	50mM トリスグリシン（pH 7.4）、0.15M NaCl、40%グリセロール、0.01%アジ化ナトリウム、0.05%保護タンパク質
精製	アフィニティー精製

応用

希釈倍率	WB 1:500-1:1000, ICC/IF 1:50-1:200, IP 1:20-1:50
分子量	Calculated MW: 39 kDa; Observed MW: 39 kDa

抗原情報

遺伝子名	STOML2
別名	stomatin like 2; SLP-2; HSPC108
遺伝子 ID	30968
SwissProt ID	Q9UJZ1
免疫原	ヒト STOML2 の合成ペプチド

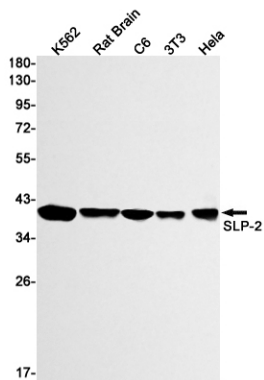
背景

ミトコンドリアの生合成と活動を調節すると考えられるミトコンドリアタンパク質。

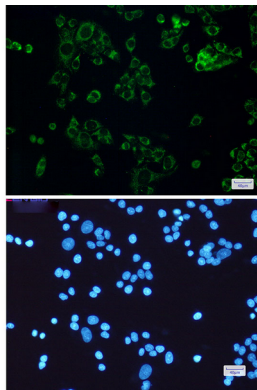
研究分野

癌

画像データ



SLP2 抗体を使用した、K562、ラット脳、C6、3T3、Hela 溶解物中の SLP2 のウエスタンブロット分析。



SLP2 抗体と DAPI (青) を用いた HeLa 中の SLP2 (緑) の免疫細胞化学分析