

製品名: PTF1A ウサギモノクローナル抗体

カタログ番号: AMRe01463

研究使用のみ

概要

説明	組換えウサギモノクローナル抗体
宿主	うさぎ
応用	WB,IP
反応性	人間、ネズミ
標識	非共役
修飾	未修正
アイソタイプ	IgG
クローン性	モノクローナル
形態	液体
濃度	0.5mg/ml。本製品の濃度はロットによって異なる場合があります。
保存	アリコートし、-20°Cで保存してください（12ヶ月有効）。凍結/融解サイクルを避けてください。
輸送	氷袋
バッファー	50mM トリスグリシン（pH 7.4）、0.15M NaCl、40%グリセロール、0.01%アジ化ナトリウム、0.05%保護タンパク質
精製	アフィニティー精製

応用

希釈倍率	WB 1:500-1:1000,IP 1:20-1:50
分子量	Calculated MW: 35 kDa; Observed MW: 48 kDa

抗原情報

遺伝子名	Ptf1A
別名	Pancreas-specific transcription factor 1a; bHLH transcription factor p48; PTF1-p48
遺伝子 ID	19213.0
SwissProt ID	Q9QX98
免疫原	マウス PTF1A の組み換えタンパク質

背景

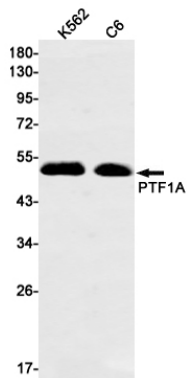
様々な臓器における細胞運命決定に関与する転写因子。E ボックスコンセンサス配列 5'-CANNTG-3'に結合し、膵臓の初期および後期

の発達と分化に関与する。腭芽に割り当てられた細胞が腭臓器官形成へと進むか、それとも十二指腸への運命に戻るかを決定する上で重要である。

研究分野

神経科学

画像データ



PTF1A 抗体を使用した K562、C6 溶解物中の PTF1A のウエスタン ブロット分析。