

**製品名: ABCE1 ウサギモノクローナル抗体****カタログ番号: AMRe01460**

研究使用のみ

**概要**

説明	組換えウサギモノクローナル抗体
宿主	うさぎ
応用	WB,IP
反応性	ヒト、マウス、ラット
標識	非共役
修飾	未修正
アイソタイプ	IgG
クローン性	モノクローナル抗体
形態	液体
濃度	1.03mg/ml。本製品の濃度はロットによって異なる場合があります。
保存	アリコートし、-20°Cで保存してください（12ヶ月有効）。凍結/融解サイクルを避けてください。
輸送	氷袋
バッファー	50mM トリスグリシン（pH 7.4）、0.15M NaCl、40%グリセロール、0.01%アジ化ナトリウム、0.05%保護タンパク質
精製	アフィニティー精製

**応用**

希釈倍率	WB 1:500-1:1000,IP 1:20-1:50
分子量	Calculated MW: 67 kDa; Observed MW: 67 kDa

**抗原情報**

遺伝子名	ABCE1
別名	ABC38; ABCE1; HuHP68; OABP; RLI; RNASEL1; RNASELI; RNS4I
遺伝子 ID	6059
SwissProt ID	P61221
免疫原	ヒト ABCE1 の合成ペプチド

**背景**

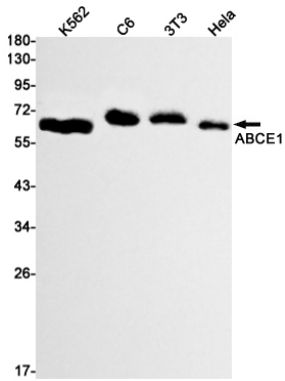
RNase L との直接相互作用により、RNase L による 2-5A (5'-リン酸化 2',5'-結合オリゴアデニル酸) の結合に拮抗し、その結果、その

エンドリボヌクレアーゼ活性を阻害します。

## 研究分野

シグナル伝達

## 画像データ



ABCE1 抗体を使用した K562、C6、3T3、HeLa 溶解物中の ABCE1 のウエスタン ブロット分析。