

製品名: ATP 合成酵素 C ウサギモノクローナル抗体**カタログ番号: AMRe01436**

研究使用のみ

概要

説明	組換えウサギモノクローナル抗体
宿主	うさぎ
応用	WB, ICC/IF
反応性	人間
標識	非共役
修飾	未修正
アイソタイプ	IgG
クローン性	モノクローナル抗体
形態	液体
濃度	0.18mg/ml。本製品の濃度はロットによって異なる場合があります。
保存	アリコートし、-20°Cで保存してください（12 ヶ月有効）。凍結/融解サイクルを避けてください。
輸送	氷袋
バッファー	50mM トリスグリシン（pH 7.4）、0.15M NaCl、40%グリセロール、0.01%アジ化ナトリウム、0.05%保護タンパク質
精製	アフィニティー精製

応用

希釈倍率	WB 1:500-1:1000, ICC/IF 1:50-1:200
分子量	Calculated MW: 14 kDa; Observed MW: 14 kDa

抗原情報

遺伝子名	ATP5MC1
別名	ATP synthase lipid-binding protein; ATP synthase membrane subunit c locus 1
遺伝子 ID	516
SwissProt ID	P05496
免疫原	ヒト ATP 合成酵素 C の合成ペプチド

背景

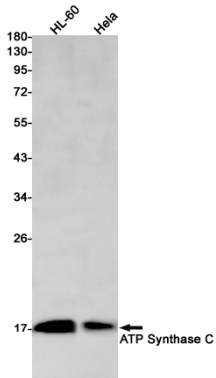
ミトコンドリア膜 ATP 合成酵素 (F1F0 ATP 合成酵素または複合体 V) は、呼吸鎖の電子伝達複合体によって生成される膜を横切るプロ

トン勾配の存在下で、ADP から ATP を生成します。

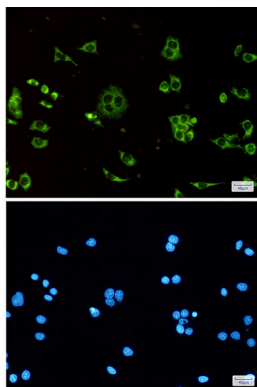
研究分野

シグナル伝達

画像データ



ATP 合成酵素 C 抗体を使用した HL-60、Hela 溶解物中の ATP 合成酵素 C のウェスタンブロット分析。



ATP 合成酵素 C 抗体および DAPI (青) を用いた HeLa 中の ATP 合成酵素 C (緑) の免疫細胞化学分析