

**製品名: ZSCAN22 ウサギポリクローナル抗体****カタログ番号: APRab20322**

研究使用のみ

**概要**

説明	ウサギポリクローナル抗体
宿主	うさぎ
応用	WB,IHC,ICC/IF,ELISA
反応性	ヒト、ラット、マウス
標識	非共役
修飾	未修正
アイソタイプ	IgG
クローン性	ポリクローナル
形態	液体
濃度	1mg/ml
保存	アリコートし、-20°Cで保存してください（12 ヶ月有効）。凍結/融解サイクルを避けてください。
輸送	氷袋
バッファー	50% グリセロール、0.5% 保護タンパク質、0.02% 新タイプ防腐剤 N を含む PBS 液。
精製	アフィニティー精製

**応用**

希釈倍率	WB 1:500-1:2000,IHC 1:100-1:300,ICC/IF 1:50-1:200,ELISA 1:5000-1:20000
分子量	55kDa

**抗原情報**

遺伝子名	ZSCAN22
別名	ZSCAN22; HKR2; ZNF50; Zinc finger and SCAN domain-containing protein 22; Krueppel-related zinc finger protein 2; Protein HKR2; Zinc finger protein 50
遺伝子 ID	342945.0
SwissProt ID	P10073
免疫原	抗血清はヒト ZSCAN22 由来の合成ペプチドに対して作製された。アミノ酸範囲: 321-370

**背景**

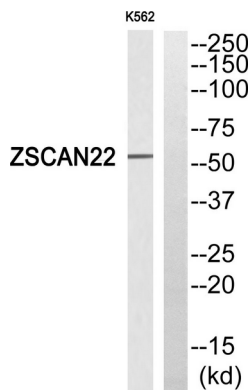
機能転写調節に関与している可能性があります。PTM:DNA が損傷すると、おそらく ATM または ATR によってリン酸化されます。

類似性:krueppel C2H2 型ジンクフィンガータンパク質ファミリーに属します。類似性:1つの SCAN ボックスドメインを含みます。類似性:8つの C2H2 型ジンクフィンガーを含みます。機能:転写調節に関与している可能性があります。PTM:DNA が損傷すると、おそらく ATM または ATR によってリン酸化されます。類似性:krueppel C2H2 型ジンクフィンガータンパク質ファミリーに属します。類似性:1つの SCAN ボックスドメインを含みます。類似性:8つの C2H2 型ジンクフィンガーを含みます。

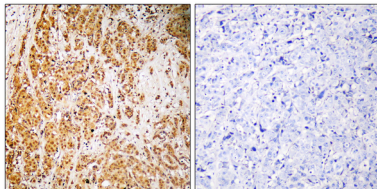
## 研究分野

-

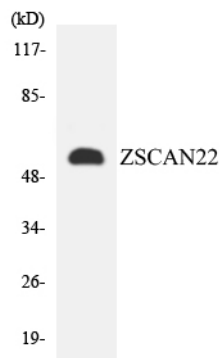
## 画像データ



ZSCAN22 抗体のウェスタンブロット解析。右レーンは ZSCAN22 ペプチドでブロッキングされている。



ZSCAN22 抗体を用いたパラフィン包埋ヒト脳の免疫組織化学染色。右レーンは ZSCAN22 ペプチドでブロッキングされている。



ZSCAN22 抗体を使用した HepG2 細胞の溶解物のウェスタンブロット分析。