

製品名: ZNF682 ウサギポリクローナル抗体**カタログ番号: APRab20278**

研究使用のみ

概要

説明	ウサギポリクローナル抗体
宿主	うさぎ
応用	WB,ELISA
反応性	ヒト、ラット、マウス
標識	非共役
修飾	未修正
アイソタイプ	IgG
クローン性	ポリクローナル
形態	液体
濃度	1mg/ml
保存	アリコートし、-20°Cで保存してください（12ヶ月有効）。凍結/融解サイクルを避けてください。
輸送	氷袋
バッファー	50% グリセロール、0.5% 保護タンパク質、0.02% 新タイプ防腐剤 N を含む PBS 液。
精製	アフィニティー精製

応用

希釈倍率	WB 1:500-1:2000,ELISA 1:10000-1:20000
分子量	58kDa

抗原情報

遺伝子名	ZNF682
別名	ZNF682; Zinc finger protein 682
遺伝子 ID	91120.0
SwissProt ID	O95780
免疫原	抗血清はヒト ZNF682 由来の合成ペプチドに対して作製された。アミノ酸範囲: 21-70

背景

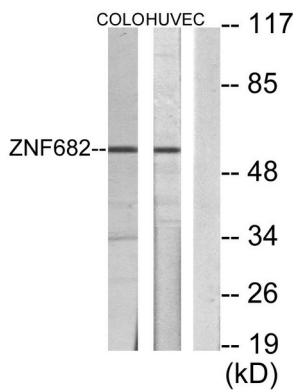
機能:転写調節に関与している可能性があります。類似性:krueppel C2H2 型ジンクフィンガータンパク質ファミリーに属します。類似性:1つの KRAB ドメインを含みます。類似性:11 個の C2H2 型ジンクフィンガーを含みます。機能:転写調節に関与している可能性

があります。類似性:krueppel C2H2型ジンクフィンガータンパク質ファミリーに属します。類似性:1つのKRABドメインを含みます。類似性:11個のC2H2型ジンクフィンガーを含みます。、

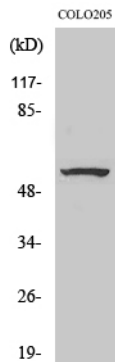
研究分野

-

画像データ



COLO205細胞およびHUVEC細胞のライセートをZNF682抗体を用いてウェスタンブロット解析した。右レーンは合成ペプチドでブロッキングされている。



ZNF682ポリクローナル抗体を用いた様々な細胞のウェスタンブロット解析。二次抗体は1:20000に希釈した。