

製品名: ZNF600 ウサギポリクローナル抗体**カタログ番号: APRab20275**

研究使用のみ

概要

説明	ウサギポリクローナル抗体
宿主	うさぎ
応用	IHC, ICC/IF, ELISA
反応性	ヒト、ラット、マウス
標識	非共役
修飾	未修正
アイソタイプ	IgG
クローン性	ポリクローナル
形態	液体
濃度	1mg/ml
保存	アリコートし、-20°Cで保存してください（12ヶ月有効）。凍結/融解サイクルを避けてください。
輸送	氷袋
バッファー	50% グリセロール、0.5% 保護タンパク質、0.02% 新タイプ防腐剤 N を含む PBS 液。
精製	アフィニティー精製

応用

希釈倍率 IHC 1:100-1:300, ICC/IF 1:50-1:200, ELISA 1:5000-1:20000

分子量

抗原情報

遺伝子名	ZNF600
別名	ZNF600; Zinc finger protein 600
遺伝子 ID	162966.0
SwissProt ID	Q6ZNG1
免疫原	抗血清はヒト ZNF600 由来の合成ペプチドに対して作製された。AA 範囲: 250-300

背景

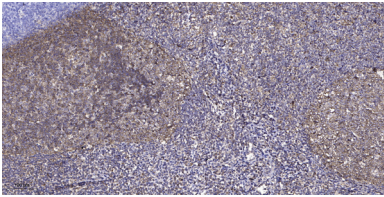
機能転写調節に関与している可能性があります。PTM:DNA が損傷すると、おそらく ATM または ATR によってリン酸化されます。類似性: krueppel C2H2 型ジンクフィンガータンパク質ファミリーに属します。類似性: 20 個の C2H2 型ジンクフィンガーを含みま

す。機能転写調節に関与している可能性があります。PTM:DNA が損傷すると、おそらく ATM または ATR によってリン酸化されます。類似性:krueppel C2H2 型ジンクフィンガータンパク質ファミリーに属します。類似性:20 個の C2H2 型ジンクフィンガーを含みます。

研究分野

-

画像データ



パラフィン包埋ヒト扁桃腺の免疫組織化学分析。1、抗体を 1:200 に希釈した (4°C で一晩)。2、抗原賦活化には Tris-EDTA、pH9.0 を使用した。3、二次抗体を 1:200 に希釈した (室温、45 分)。