

製品名: ZFYVE19 ウサギポリクローナル抗体**カタログ番号: APRab20097**

研究使用のみ

概要

説明	ウサギポリクローナル抗体
宿主	うさぎ
応用	WB,IHC,ICC/IF,ELISA
反応性	ヒト、ラット、マウス
標識	非共役
修飾	未修正
アイソタイプ	IgG
クローン性	ポリクローナル
形態	液体
濃度	1mg/ml
保存	アリコートし、-20°Cで保存してください（12 ヶ月有効）。凍結/融解サイクルを避けてください。
輸送	氷袋
バッファー	50% グリセロール、0.5% 保護タンパク質、0.02% 新タイプ防腐剤 N を含む PBS 液。
精製	アフィニティー精製

応用

希釈倍率	WB 1:500-1:2000,IHC 1:100-1:300,ICC/IF 1:50-1:200,ELISA 1:20000-1:40000
分子量	50kDa

抗原情報

遺伝子名	ZFYVE19
別名	ZFYVE19; MPFYVE; Zinc finger FYVE domain-containing protein 19; MLL partner containing FYVE domain
遺伝子 ID	84936.0
SwissProt ID	Q96K21
免疫原	抗血清はヒト ZFYVE19 由来の合成ペプチドに対して作製された。アミノ酸範囲: 311-360

背景

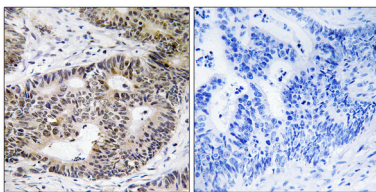
疾患: ZFYVE19 に関連する染色体異常は、急性骨髄芽球性白血病（AML）と関連しています。MLL/HRX との転座 t(11;15)

(q23;q14)。,PTM: DNA 損傷時にリン酸化され、おそらく ATM または ATR によるもの。、類似性: FYVE 型ジンクフィンガーを1つ含む。、組織特異性: 脳、心臓、骨格筋、腎臓、肝臓で検出される。、疾患: ZFYVE19 に関連する染色体異常は、急性骨髄芽球性白血病 (AML) と関連しています。 MLL/HRX との転座 t(11;15)(q23;q14)。,PTM:DNA 損傷時にリン酸化される (おそらく ATM または ATR による)。、類似性:1 つの FYVE 型ジンクフィンガーを含む。、組織特異性:脳、心臓、骨格筋、腎臓、肝臓で検出される。、

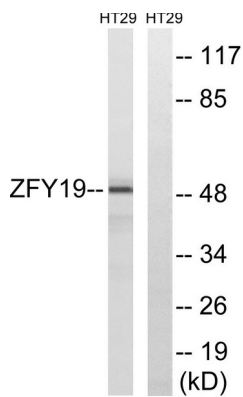
研究分野

細胞生物学; その他の抗体; その他の抗体

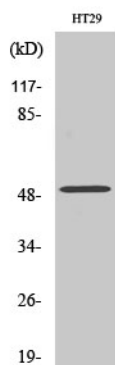
画像データ



ZFYVE19 抗体を用いたパラフィン包埋ヒト大腸癌組織の免疫組織化学染色。右の写真は合成ペプチドでブロッキングした画像。



ZFYVE19 抗体を用いた HT-29 細胞ライセートのウェスタンブロット解析。右レーンは合成ペプチドでブロッキングされている。



ZFYVE19 ポリクローナル抗体を用いた様々な細胞のウェスタンブロット解析。二次抗体は 1:20000 に希釈した。