

製品名: XRCC2 ウサギポリクローナル抗体**カタログ番号: APRab19972**

研究使用のみ

概要

説明	ウサギポリクローナル抗体
宿主	うさぎ
応用	WB,IHC,ICC/IF,ELISA
反応性	ヒト、ラット、マウス
標識	非共役
修飾	未修正
アイソタイプ	IgG
クローン性	ポリクローナル
形態	液体
濃度	1mg/ml
保存	アリコートし、-20°Cで保存してください（12ヶ月有効）。凍結/融解サイクルを避けてください。
輸送	氷袋
バッファー	50% グリセロール、0.5% 保護タンパク質、0.02% 新タイプ防腐剤 N を含む PBS 液。
精製	アフィニティー精製

応用

希釈倍率	WB 1:500-1:2000,IHC 1:100-1:300,ICC/IF 1:50-1:200,ELISA 1:5000-1:20000
分子量	32kDa

抗原情報

遺伝子名	XRCC2
別名	XRCC2; DNA repair protein XRCC2; X-ray repair cross-complementing protein 2
遺伝子 ID	7516.0
SwissProt ID	O43543
免疫原	抗血清はヒト XRCC2 由来の合成ペプチドに対して作製された。アミノ酸範囲: 211-260

背景

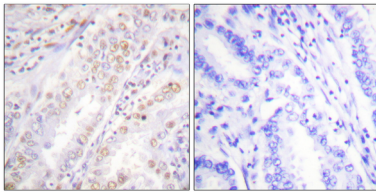
この遺伝子は、染色体の安定性を維持し、DNA 損傷を修復するための相同組換えに関与する RecA/Rad51 関連タンパク質ファミリーのメンバーをコードしています。この遺伝子は相同組換えによる DNA 二本鎖切断の修復に関与しており、様々な DNA 損傷因子に対

して過敏性を示す修復欠損変異体であるチャイニーズハムスター *irs1* を機能的に補完します。[RefSeq 提供、2008 年 7 月]、機能: 二本鎖 DNA の相同組換え修復 (HRR) 経路に関与し、染色体の断片化、転座、および欠失を修復すると考えられています。BCDX2 複合体は、一本鎖 DNA、二本鎖 DNA 中の一本鎖ギャップ、そして特に二本鎖 DNA の切断部に結合します。、PTM: DNA 損傷時にリン酸化されます (おそらく ATM または ATR による)。、類似性: *recA* ファミリーに属します。RAD51 サブファミリーに属します。、サブユニット: RAD51D と相互作用します。RAD51B、RAD51C、RAD51D、XRCC2 からなる BCDX2 複合体の一部です。RAD51B、RAD51C、RAD51D、XRCC2、XRCC3 からなる複合体の一部です。DNA が存在しない状態では、XRCC2-RAD51D は多量体リング構造を形成しました。一本鎖 DNA が存在する状態では、XRCC2-RAD51D はフィラメント構造を形成しました。、

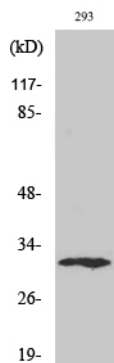
研究分野

相同組換え;

画像データ



XRCC2 抗体を用いたパラフィン包埋ヒト肺癌の免疫組織化学染色。右の写真は合成ペプチドでブロッキングした画像です。



XRCC2 ポリクローナル抗体 (1: 2000 希釈) を用いた様々な細胞のウェスタンブロット解析。二次抗体は 1: 20000 に希釈した。