

製品名: VPS26B ウサギポリクローナル抗体**カタログ番号: APRab19831**

研究使用のみ

概要

説明	ウサギポリクローナル抗体
宿主	うさぎ
応用	WB,ELISA
反応性	ヒト、マウス
標識	非共役
修飾	未修正
アイソタイプ	IgG
クローン性	ポリクローナル
形態	液体
濃度	1mg/ml
保存	アリコートし、-20°Cで保存してください（12ヶ月有効）。凍結/融解サイクルを避けてください。
輸送	氷袋
バッファー	50% グリセロール、0.5% 保護タンパク質、0.02% 新タイプ防腐剤 N を含む PBS 液。
精製	アフィニティー精製

応用

希釈倍率	WB 1:500-1:2000,ELISA 1:5000-1:20000
分子量	45kDa

抗原情報

遺伝子名	VPS26B
別名	VPS26B; Vacuolar protein sorting-associated protein 26B; Vesicle protein sorting 26B
遺伝子 ID	112936.0
SwissProt ID	Q4G0F5
免疫原	抗血清はヒト VPS26B 由来の合成ペプチドに対して作製された。アミノ酸範囲: 231-280

背景

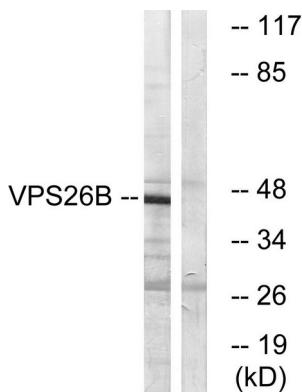
機能:リソソーム酵素受容体 (IGF2R および M6PR) をエンドソームからトランスゴルジ体ネットワークに回収するために必要な複合体であるレトロマー複合体の推定構成要素。PTM:DNA 損傷時に、おそらく ATM または ATR によってリン酸化される。類似性:VPS26

ファミリーに属します。、細胞内位置:エンドソームには局在しません。、サブユニット:VPS26 (VPS26A または VPS26B)、VPS29、VPS35、SNX1、および SNX2 で構成されるレトロマー複合体の推定構成要素。VPS35 と直接相互作用する。、機能: リソソーム酵素受容体 (IGF2R および M6PR) をエンドソームからトランスゴルジ体ネットワークへ回収するために必要な複合体であるレトロマー複合体の構成要素と考えられる。、PTM: DNA 損傷時にリン酸化される (おそらく ATM または ATR による)。、類似性: VPS26 ファミリーに属する。、細胞内局在: エンドソームには局在しない。、サブユニット: VPS26 (VPS26A または VPS26B)、VPS29、VPS35、SNX1、および SNX2 からなるレトロマー複合体の構成要素と考えられる。VPS35 と直接相互作用する。、

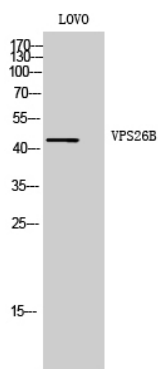
研究分野

シグナル伝達、タンパク質輸送、小胞輸送、制御、ゴルジ体タンパク質

画像データ



VPS26B 抗体を用いた LOVO 細胞ライセートのウェスタンブロット解析。右レーンは合成ペプチドでブロッキングされている。



VPS26B ポリクローナル抗体を用いた LOVO 細胞のウェスタンブロット解析。二次抗体は 1:20000 に希釈した。