

製品名: TRAPPC6A ウサギポリクローナル抗体**カタログ番号: APRab19229**

研究使用のみ

概要

説明	ウサギポリクローナル抗体
宿主	うさぎ
応用	IHC, ICC/IF, ELISA
反応性	ヒト、ラット、マウス
標識	非共役
修飾	未修正
アイソタイプ	IgG
クローン性	ポリクローナル
形態	液体
濃度	1mg/ml
保存	アリコートし、-20°Cで保存してください（12ヶ月有効）。凍結/融解サイクルを避けてください。
輸送	氷袋
バッファー	50% グリセロール、0.5% 保護タンパク質、0.02% 新タイプ防腐剤 N を含む PBS 液。
精製	アフィニティー精製

応用

希釈倍率 IHC 1:100-1:300, ICC/IF 1:50-1:200, ELISA 1:20000-1:40000

分子量

抗原情報

遺伝子名	TRAPPC6A
別名	TRAPPC6A; HSPC289; Trafficking protein particle complex subunit 6A; TRAPP complex subunit 6A
遺伝子 ID	79090.0
SwissProt ID	O75865
免疫原	抗血清はヒト TRAPPC6A 由来の合成ペプチドに対して作製された。アミノ酸範囲: 31-80

背景

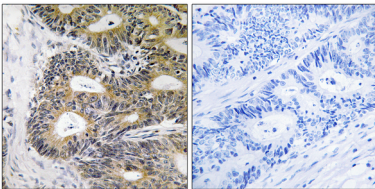
この遺伝子は、輸送小胞をシスゴルジ膜に繫留する輸送タンパク質粒子複合体の構成要素をコードしています。マウスにおける関連

遺伝子の発現喪失は、毛皮と眼の色素沈着に影響を与えることから、コードされているタンパク質がメラノソームの生合成に関与している可能性が示唆されています。この遺伝子には、複数のアイソフォームをコードする選択的スプライシング転写バリエーションが観察されています。[RefSeq 提供、2012 年 8 月],機能: メラノソームの生合成における小胞輸送に関与する可能性がある。類似性: TRAPP 小サブユニットファミリーに属する。BET3 サブファミリー。サブユニット: 多サブユニット TRAPP (輸送タンパク質粒子) 複合体の一部。TRAPPC3 とのヘテロ二量体。,

研究分野

-

画像データ



TRAPPC6A 抗体を用いたパラフィン包埋ヒト大腸癌の免疫組織化学染色。右の写真は合成ペプチドでブロッキングした画像。