

製品名: Tom20 ウサギポリクローナル抗体**カタログ番号: APRab19120**

研究使用のみ

概要

| | |
|--------|--|
| 説明 | ウサギポリクローナル抗体 |
| 宿主 | うさぎ |
| 応用 | WB,ICC/IF,ELISA |
| 反応性 | ヒト、マウス、ラット |
| 標識 | 非共役 |
| 修飾 | 未修正 |
| アイソタイプ | IgG |
| クローン性 | ポリクローナル |
| 形態 | 液体 |
| 濃度 | 1mg/ml |
| 保存 | アリコートし、-20°Cで保存してください（12ヶ月有効）。凍結/融解サイクルを避けてください。 |
| 輸送 | 氷袋 |
| バッファー | 50% グリセロール、0.5% 保護タンパク質、0.02% 新タイプ防腐剤 N を含む PBS 液。 |
| 精製 | アフィニティー精製 |

応用

| | |
|------|---|
| 希釈倍率 | WB 1:500-1:2000,ICC/IF 1:100-1:300,ELISA 1:5000-1:20000 |
| 分子量 | 17kDa |

抗原情報

| | |
|--------------|---|
| 遺伝子名 | TOMM20 |
| 別名 | TOMM20; KIAA0016; Mitochondrial import receptor subunit TOM20 homolog; Mitochondrial 20 kDa outer membrane protein; Outer mitochondrial membrane receptor Tom20 |
| 遺伝子 ID | 9804.0 |
| SwissProt ID | Q15388 |
| 免疫原 | 抗血清はヒト TOMM20 由来の合成ペプチドに対して作製された。アミノ酸範囲: 15-64 |

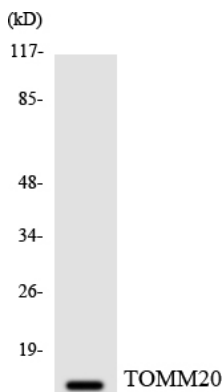
背景

機能:細胞質で合成されたミトコンドリアプレタンパク質の認識と輸送を担う受容体複合体の中心的構成要素です。tom22とともにミトコンドリア外膜表面のトランジットペプチド受容体として機能し、プレタンパク質のtom40輸送孔への移行を促進します。類似性:Tom20ファミリーに属します。サブユニット:ミトコンドリア外膜のプレタンパク質転座体複合体 (TOM複合体)の一部を形成し、少なくとも7つの異なるタンパク質 (TOMM5、TOMM6、TOMM7、TOMM20、TOMM22、TOMM40、およびTOMM70)で構成されています。TOM22と相互作用します。機能:細胞質で合成されたミトコンドリアプレタンパク質の認識と輸送を担う受容体複合体の中心的構成要素です。tom22と共にミトコンドリア外膜表面のトランジットペプチド受容体として機能し、プレタンパク質のtom40転座孔への移動を促進する。類似性: Tom20ファミリーに属する。サブユニット: ミトコンドリア外膜プレタンパク質トランスロカーゼ複合体 (TOM複合体)の一部を形成し、少なくとも7つの異なるタンパク質 (TOMM5、TOMM6、TOMM7、TOMM20、TOMM22、TOMM40、およびTOMM70) から構成される。TOM22と相互作用する。

研究分野

シグナル伝達、タンパク質輸送、小胞輸送、調節、代謝、ミトコンドリア、経路とプロセス、ミトコンドリア代謝、ミトコンドリア生合成、ミトコンドリアマーカー、神経科学、プロセス

画像データ



TOMM20抗体を使用したHeLa細胞の溶解物のウェスタンブロット分析。



Tom20ポリクローナル抗体を1:500に希釈し、様々な細胞をウェスタンブロット解析した。二次抗体は1:20000に希釈した。