

製品名: TLE2 ウサギポリクローナル抗体**カタログ番号: APRab18978**

研究使用のみ

概要

説明	ウサギポリクローナル抗体
宿主	うさぎ
応用	WB,IHC,ICC/IF,ELISA
反応性	ヒト、ラット、マウス
標識	非共役
修飾	未修正
アイソタイプ	IgG
クローン性	ポリクローナル
形態	液体
濃度	1mg/ml
保存	アリコートし、-20°Cで保存してください（12ヶ月有効）。凍結/融解サイクルを避けてください。
輸送	氷袋
バッファー	50% グリセロール、0.5% 保護タンパク質、0.02% 新タイプ防腐剤 N を含む PBS 液。
精製	アフィニティー精製

応用

希釈倍率	WB 1:500-1:2000,IHC 1:100-1:300,ICC/IF 1:50-1:200,ELISA 1:10000-1:20000
分子量	110kDa

抗原情報

遺伝子名	TLE2
別名	TLE2; Transducin-like enhancer protein 2; Enhancer of split groucho-like protein 2; ESG2
遺伝子 ID	7089.0
SwissProt ID	Q04725
免疫原	抗血清はヒト TLE2 由来の合成ペプチドに対して作製された。アミノ酸範囲: 211-260

背景

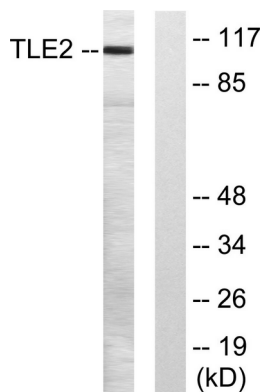
機能:多数の転写因子に結合する転写コリプレッサー。Wnt シグナル伝達において CTNNB1 および TCF ファミリーメンバーを介した転写活性化を阻害します。全長 TLE ファミリーメンバーの効果は、優性負性 AES との関連によって調節される可能性があります。類

似性:WD リピート Groucho/TLE ファミリーに属します。、類似性:6つのWD リピートを含みます。、サブユニット:他のファミリーメンバーとのホモオリゴマーおよびヘテロオリゴマー。LEF1、TCF7、TCF7L1、TCF7L2、UTY、HES1、および HES5 に結合します。、組織特異性:調べたすべての組織、主に心臓、脳、および筋肉で結合します。、機能:多数の転写因子に結合する転写コリプレッサー。Wnt シグナル伝達において CTNNB1 および TCF ファミリーメンバーを介した転写活性化を阻害します。全長 TLE ファミリーメンバーの作用は、優性負性 AES との関連によって調節される可能性がある。、類似性: WD リピート Groucho/TLE ファミリーに属する。、類似性: 6つのWD リピートを含む。、サブユニット: 他のファミリーメンバーとのホモオリゴマーおよびヘテロオリゴマー。LEF1、TCF7、TCF7L1、TCF7L2、UTY、HES1、および HES5 に結合する。、組織特異性: 検査したすべての組織、主に心臓、脳、および筋肉に結合。、

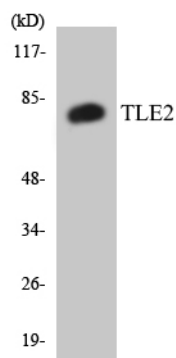
研究分野

エピジェネティクスと核シグナル伝達; 転写; その他の因子

画像データ



TLE2 抗体を用いた LOVO 細胞ライセートのウェスタンブロット解析。右レーンは合成ペプチドでブロッキングされている。



TLE2 抗体を使用した HT-29 細胞の溶解物のウェスタンブロット分析。