

製品名: TLE1/2/3/4 ウサギポリクローナル抗体

カタログ番号: APRab18977

研究使用のみ

概要

説明	ウサギポリクローナル抗体
宿主	うさぎ
応用	WB,IHC,ELISA
反応性	ヒト、マウス、ラット
標識	非共役
修飾	未修正
アイソタイプ	IgG
クローン性	ポリクローナル
形態	液体
濃度	1mg/ml
保存	アリコートし、-20°Cで保存してください（12 ヶ月有効）。凍結/融解サイクルを避けてください。
輸送	氷袋
バッファー	50% グリセロール、0.5% 保護タンパク質、0.02% 新タイプ防腐剤 N を含む PBS 液。
精製	アフィニティー精製

応用

希釈倍率	WB 1:500-1:2000,IHC 1:50-1:300,ELISA 1:2000-1:20000
分子量	90kDa

抗原情報

遺伝子名	
別名	similar to transducin-like enhancer of split 1/2/3/4
遺伝子 ID	7088.0
SwissProt ID	Q04724/Q04725/Q04726/Q04727
免疫原	抗血清は、ヒト TLE1/TLE2/TLE3/TLE4 の C 末端領域由来の合成ペプチドに対して作製された。アミノ酸範囲: 721-770

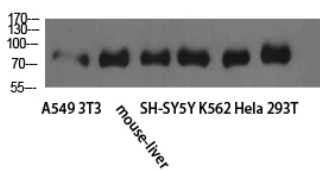
背景

機能:多数の転写因子に結合する転写コリプレッサー。NF-κB 制御による遺伝子発現を阻害。FOXA2、および Wnt シグナル伝達にお

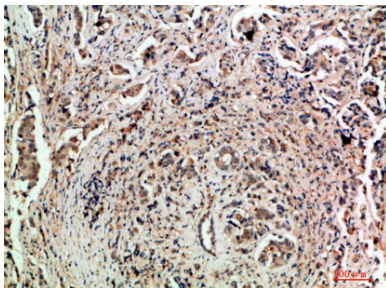
ける CTNNB1 と TCF ファミリーメンバーによる転写活性化を阻害。全長 TLE ファミリーメンバーの効果は、優性負性 AES との関連によって調節される可能性がある。ESRRG のコアクチベーターとしての異常な機能。PTM: おそらく CDC2 によってリン酸化される。リン酸化の程度は細胞周期を通して変化し、G2/M 期遷移時に最も高くなる。細胞分化および HES1 または RUNX1 との相互作用に応じて過剰リン酸化される。類似性: WD リピート Groucho/TLE ファミリーに属する。類似性: 6つの WD リピートを含む。細胞内局在: アイソフォームおよびリン酸化状態に応じて、核およびクロマチンに局在する。過剰リン酸化により核成分への親和性が低下する。サブユニット: ホモオリゴマーおよび他のファミリーメンバーとのヘテロオリゴマー。LEF1、RUNX1、RUNX3、FOXA2、KDM6A、UTY、ヒストン H3、HESX1、ESRRG、および NF-κB サブユニット RELA に結合します。HES1 と相互作用します (WRPW モチーフを介して)。組織特異性: 調べたすべての組織、主に脳、肝臓、筋肉。機能: 多数の転写因子に結合する転写コリプレッサー。NF-κB 制御遺伝子発現を阻害します。FOXA2、および Wnt シグナル伝達における CTNNB1 および TCF ファミリーメンバーによる転写活性化を阻害します。全長 TLE ファミリーメンバーの効果は、優性負性 AES との関連によって調整される可能性があります。ESRRG のコアクチベーターとしての異常な機能。PTM: CDC2 によってリン酸化されると考えられています。リン酸化の程度は細胞周期を通じて変化し、G2/M 期遷移時に最も高くなります。細胞分化および HES1 または RUNX1 との相互作用に応じて過リン酸化されます。類似性: WD リピート Groucho/TLE ファミリーに属します。類似性: 6つの WD リピートを含みます。細胞内局在: アイソフォームおよびリン酸化状態に応じて、核およびクロマチンに局在します。過リン酸化は核成分への親和性を低下させます。サブユニット: 他のファミリーメンバーとのホモオリゴマーおよびヘテロオリゴマー。LEF1、RUNX1、RUNX3、FOXA2、KDM6A、UTY、ヒストン H3、HESX1、ESRRG、および NF-κB サブユニット RELA に結合します。HES1 と相互作用します (WRPW モチーフを介して)。組織特異性: 検査したすべての組織、主に脳、肝臓、筋肉。

研究分野

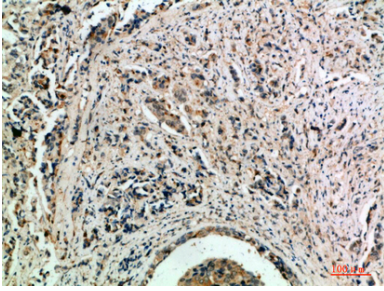
画像データ



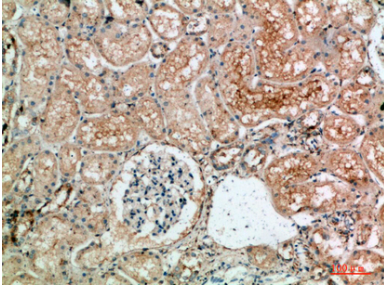
A549 3T3 マウス肝臓 SH-SY5Y K562 HeLa 293T 細胞を、TLE1/2/3/4 ポリクローナル抗体 (1:2000 希釈) を用いてウェスタンブロット解析した。二次抗体は 1:20000 に希釈した。



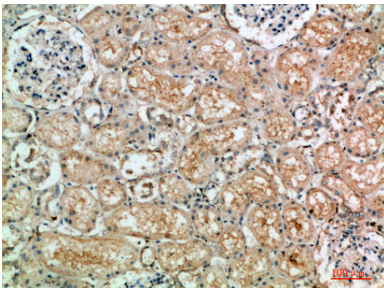
パラフィン包埋ヒト乳癌の免疫組織化学分析、抗体は 1:200 に希釈された



パラフィン包埋ヒト乳癌の免疫組織化学分析、抗体は 1:200 に希釈された



パラフィン包埋ヒト腎臓の免疫組織化学分析、抗体は 1:200 に希釈された



パラフィン包埋ヒト腎臓の免疫組織化学分析、抗体は 1:200 に希釈された