

製品名: TFEB ウサギポリクローナル抗体**カタログ番号: APRab18825**

研究使用のみ

概要

説明	ウサギポリクローナル抗体
宿主	うさぎ
応用	WB,IHC,ICC/IF,ELISA
反応性	ヒト、マウス
標識	非共役
修飾	未修正
アイソタイプ	IgG
クローン性	ポリクローナル
形態	液体
濃度	1mg/ml
保存	アリコートし、-20°Cで保存してください（12ヶ月有効）。凍結/融解サイクルを避けてください。
輸送	氷袋
バッファー	50% グリセロール、0.5% 保護タンパク質、0.02% 新タイプ防腐剤 N を含む PBS 液。
精製	アフィニティー精製

応用

希釈倍率	WB 1:500-1:2000,IHC 1:100-1:300,ICC/IF 1:50-1:200,ELISA 1:10000-1:20000
分子量	52kDa

抗原情報

遺伝子名	TFEB
別名	TFEB; BHLHE35; Transcription factor EB; Class E basic helix-loop-helix protein 35; bHLHe35
遺伝子 ID	7942.0
SwissProt ID	P19484
免疫原	抗血清はヒト TFEB 由来の合成ペプチドに対して作製された。AA 範囲: 10-59

背景

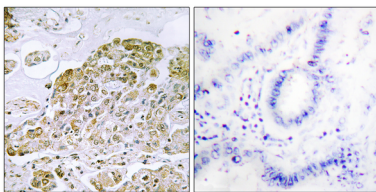
機能: おそらく転写因子は USF/MLTF 部位に結合し、おそらく重鎖免疫グロブリンエンハンサーの E ボックス配列を認識します。類似性: MiT/TFE ファミリーに属します。類似性: 1つの基本的なヘリックス-ループ-ヘリックス (bHLH) ドメインを含みます。サブユ

ニット: 効率的な DNA 結合には、別の bHLH タンパク質との二量体形成が必要です。機能: おそらく転写因子は USF/MLTF 部位に結合し、おそらく重鎖免疫グロブリンエンハンサーの E ボックス配列を認識します。類似性: MIT/TFE ファミリーに属します。類似性: 1つの基本的なヘリックス-ループ-ヘリックス (bHLH) ドメインを含みます。サブユニット: 効率的な DNA 結合には、別の bHLH タンパク質との二量体形成が必要です。

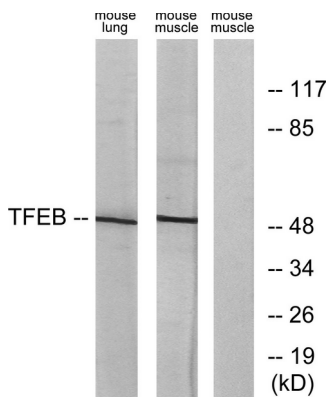
研究分野

タグとセルマーカー

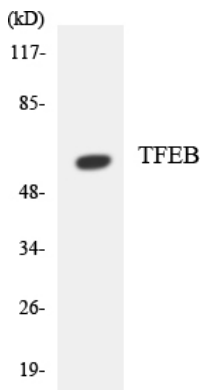
画像データ



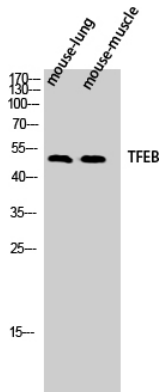
TFEB 抗体を用いたパラフィン包埋ヒト肺癌組織の免疫組織化学染色。右の写真は合成ペプチドでブロッキングした画像。



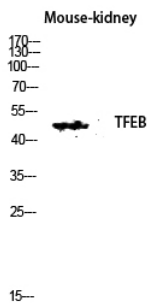
TFEB 抗体を用いたマウス肺細胞およびマウス筋細胞ライセートのウェスタンブロット解析。右レーンは合成ペプチドでブロッキングされている。



TFEB 抗体を使用した Jurkat 細胞の溶解物のウェスタンブロット分析。



TFEB ポリクローナル抗体 (1: 500 希釈) を用いたマウス肺およびマウス筋細胞のウェスタンブロット解析



TFEB 抗体を用いたマウス腎臓溶解のウェスタンブロット分析。抗体は 1:500 に希釈した。