

**製品名: TEM7 ウサギポリクローナル抗体****カタログ番号: APRab18785**

研究使用のみ

**概要**

説明	ウサギポリクローナル抗体
宿主	うさぎ
応用	IHC, ICC/IF, ELISA
反応性	ヒト、ラット、マウス
標識	非共役
修飾	未修正
アイソタイプ	IgG
クローン性	ポリクローナル
形態	液体
濃度	1mg/ml
保存	アリコートし、-20°Cで保存してください（12ヶ月有効）。凍結/融解サイクルを避けてください。
輸送	氷袋
バッファー	50% グリセロール、0.5% 保護タンパク質、0.02% 新タイプ防腐剤 N を含む PBS 液。
精製	アフィニティー精製

**応用**

希釈倍率 IHC 1:100-1:300, ICC/IF 1:50-1:200, ELISA 1:10000-1:20000

分子量

**抗原情報**

遺伝子名	PLXDC1
別名	PLXDC1; TEM3; TEM7; Plexin domain-containing protein 1; Tumor endothelial marker 3; Tumor endothelial marker 7
遺伝子 ID	57125.0
SwissProt ID	Q8IUU5
免疫原	抗血清はヒト PLXDC1 由来の合成ペプチドに対して作製された。アミノ酸範囲: 71-120

**背景**

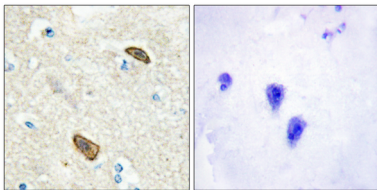
PTM: N-グリコシル化されています。類似性: プレキシンファミリーに属します。サブユニット: コルタクチンと相互作用する可能

性があります。組織特異性: 大腸がんの内皮細胞、および肺、肝臓、膵臓、乳房、脳原発性がんの内皮細胞で検出されます。正常組織の内皮細胞では検出されません。PTM: N-グリコシル化されています。類似性: プレキシンファミリーに属します。サブユニット: コルタクチンと相互作用する可能性があります。組織特異性: 大腸がんの内皮細胞、および肺、肝臓、膵臓、乳房、脳原発性がんの内皮細胞で検出されます。正常組織の内皮細胞では検出されません。

## 研究分野

タグと細胞マーカー; 細胞型マーカー; 腫瘍関連; 上皮/内皮; 心血管; 血管新生; 内皮細胞マーカー

## 画像データ



PLXDC1 抗体を用いたパラフィン包埋ヒト脳の免疫組織化学染色。右の写真は合成ペプチドでブロッキングした画像。