

**製品名: TDE2L ウサギポリクローナル抗体****カタログ番号: APRab18759**

研究使用のみ

**概要**

説明	ウサギポリクローナル抗体
宿主	うさぎ
応用	WB,IHC,ICC/IF,ELISA
反応性	ヒト、マウス、ラット
標識	非共役
修飾	未修正
アイソタイプ	IgG
クローン性	ポリクローナル
形態	液体
濃度	1mg/ml
保存	アリコートし、-20°Cで保存してください（12 ヶ月有効）。凍結/融解サイクルを避けてください。
輸送	氷袋
バッファー	50% グリセロール、0.5% 保護タンパク質、0.02% 新タイプ防腐剤 N を含む PBS 液。
精製	アフィニティー精製

**応用**

希釈倍率	WB 1:500-1:2000,IHC 1:100-1:300,ICC/IF 1:200-1:1000,ELISA 1:20000-1:40000
分子量	55kDa

**抗原情報**

遺伝子名	SERINC2
別名	SERINC2; TDE2L; FKSG84; Serine incorporator 2; Tumor differentially expressed protein 2-like
遺伝子 ID	347735.0
SwissProt ID	Q96SA4
免疫原	抗血清はヒト SERC2 由来の合成ペプチドに対して作製された。アミノ酸範囲: 341-390

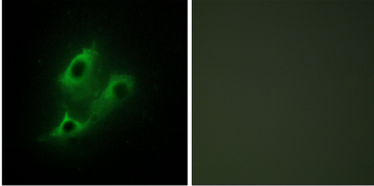
**背景**

類似性:TDE1 ファミリーに属します。類似性:TDE1 ファミリーに属します。,

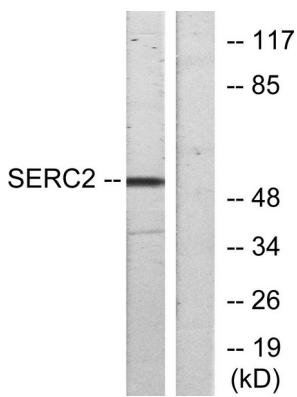
## 研究分野

-

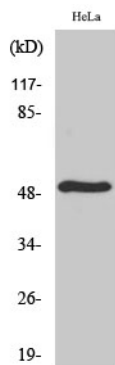
## 画像データ



SERC2 抗体を用いた NIH/3T3 細胞の免疫蛍光染色。右の写真は合成ペプチドでブロッキングした状態。



SERC2 抗体を用いた HeLa 細胞ライセートのウェスタンブロット解析。右レーンは合成ペプチドでブロッキングされている。



TDE2L ポリクローナル抗体を用いた様々な細胞のウェスタンブロット解析