

製品名: TDE1 ウサギポリクローナル抗体

カタログ番号: APRab18758

研究使用のみ

概要

説明	ウサギポリクローナル抗体
宿主	うさぎ
応用	WB,IHC,ICC/IF,ELISA
反応性	ヒト、マウス、ラット
標識	非共役
修飾	未修正
アイソタイプ	IgG
クローン性	ポリクローナル
形態	液体
濃度	1mg/ml
保存	アリコートし、-20°Cで保存してください（12ヶ月有効）。凍結/融解サイクルを避けてください。
輸送	氷袋
バッファー	50% グリセロール、0.5% 保護タンパク質、0.02% 新タイプ防腐剤 N を含む PBS 液。
精製	アフィニティー精製

応用

希釈倍率	WB 1:500-1:2000,IHC 1:100-1:300,ICC/IF 1:200-1:1000,ELISA 1:10000-1:20000
分子量	52kDa

抗原情報

遺伝子名	SERINC3
別名	SERINC3; DIFF33; TDE1; SBBI99; Serine incorporator 3; Tumor differentially expressed protein 1
遺伝子 ID	10955.0
SwissProt ID	Q13530
免疫原	抗血清はヒト SERC3 由来の合成ペプチドに対して作製された。アミノ酸範囲: 361-410

背景

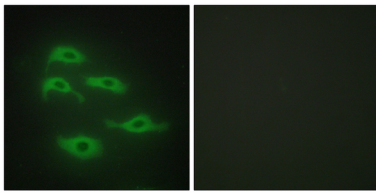
機能: 細胞の形質転換に関与している可能性がある。PTM: N-グリコシル化されている。類似性: TDE1 ファミリーに属する。組織

特異性: 普遍的。肺腫瘍組織における発現レベルは、正常肺組織と比較して4倍から10倍に増加していた。機能: 細胞の形質転換に関与している可能性がある。PTM: N-グリコシル化されている。類似性: TDE1ファミリーに属する。組織特異性: 普遍的。肺腫瘍組織における発現レベルは、正常肺組織と比較して4倍から10倍に増加していた。

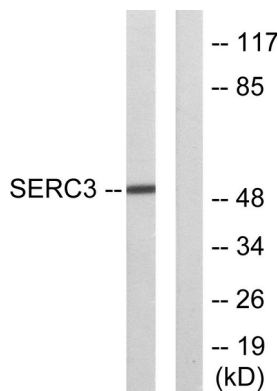
研究分野

がん; 腫瘍タンパク質/抑制因子; 腫瘍タンパク質; 腫瘍バイオマーカー

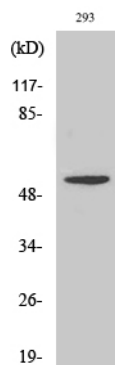
画像データ



SERC3抗体を用いたHepG2細胞の免疫蛍光染色。右の写真は合成ペプチドでブロックした状態。



SERC3抗体を用いた293細胞ライセートのウェスタンブロット解析。右レーンは合成ペプチドでブロックされている。



TDE1ポリクローナル抗体を用いた様々な細胞のウェスタンブロット解析