

**製品名: TBC1D3A/B/C ウサギポリクローナル抗体****カタログ番号: APRab18676**

研究使用のみ

**概要**

説明	ウサギポリクローナル抗体
宿主	うさぎ
応用	WB,ICC/IF,ELISA
反応性	ヒト、ラット、マウス
標識	非共役
修飾	未修正
アイソタイプ	IgG
クローン性	ポリクローナル
形態	液体
濃度	1mg/ml
保存	アリコートし、-20°Cで保存してください（12ヶ月有効）。凍結/融解サイクルを避けてください。
輸送	氷袋
バッファー	50% グリセロール、0.5% 保護タンパク質、0.02% 新タイプ防腐剤 N を含む PBS 液。
精製	アフィニティー精製

**応用**

希釈倍率	WB 1:500-1:2000,ICC/IF 1:50-1:200,ELISA 1:10000-1:20000
分子量	62kDa

**抗原情報**

遺伝子名	TBC1D3 TBC1D3; PRC17; TBC1D3A; TBC1 domain family member 3; Prostate cancer gene 17 protein;
別名	Protein TRE17-alpha; Rab GTPase-activating protein PRC17; TBC1D3B; TBC1D3I; TBC1 domain family member 3B; TBC1D3C; TBC1D3D; TBC1 domain family member 3C
遺伝子 ID	414059/727735/84218/643947/414060/653380/654341/729873
SwissProt ID	Q8IZP1/A6NDS4/Q6IPX1
免疫原	抗血清はヒト TBC1D3 由来の合成ペプチドに対して作製された。アミノ酸範囲: 481-530

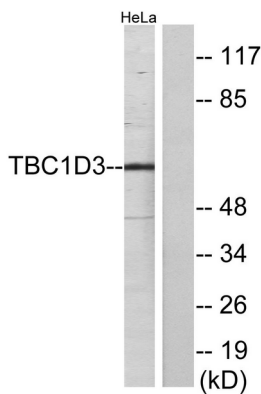
**背景**

この遺伝子は、17番染色体上に存在する関連遺伝子群の1つです。この遺伝子ファミリーによってコードされるタンパク質は、TBC (Tre-2、Bub2p、Cdc16p) ドメインを含み、GTPaseシグナル伝達および小胞輸送に関与している可能性があります。[RefSeq提供、2014年4月]、疾患：前立腺がんの形態に関与している可能性があります。機能：RAB5のGTPase活性化タンパク質として機能します。RAB4またはRAB11には作用しません。類似性：1つのRab-GAP TBCドメインを含みます。組織特異性：肝臓、骨格筋、腎臓、膵臓、脾臓、精巣、卵巣、小腸、末梢血白血球で発現します。前立腺がんにおいて過剰発現します。組織特異性：膵臓、胸腺、精巣で発現します。

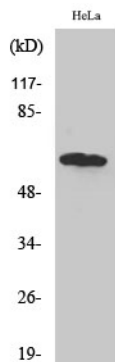
## 研究分野

-

## 画像データ



TBC1D3抗体を用いたHeLa細胞ライセートのウェスタンブロット解析。右レーンは合成ペプチドでブロッキングされている。



TBC1D3A/B/Cポリクローナル抗体を用いた様々な細胞のウェスタンブロット解析