

製品名: TAUT ウサギポリクローナル抗体**カタログ番号: APRab18660**

研究使用のみ

概要

| | |
|--------|--|
| 説明 | ウサギポリクローナル抗体 |
| 宿主 | うさぎ |
| 応用 | WB,IHC,ICC/IF,ELISA |
| 反応性 | ヒト、マウス、ラット |
| 標識 | 非共役 |
| 修飾 | 未修正 |
| アイソタイプ | IgG |
| クローン性 | ポリクローナル |
| 形態 | 液体 |
| 濃度 | 1mg/ml |
| 保存 | アリコートし、-20°Cで保存してください（12ヶ月有効）。凍結/融解サイクルを避けてください。 |
| 輸送 | 氷袋 |
| バッファー | 50%グリセロール、0.5%保護タンパク質、0.02%新タイプ防腐剤 N を含む PBS 溶液 |
| 精製 | アフィニティー精製 |

応用

| | |
|------|---|
| 希釈倍率 | WB 1:500-1:2000,IHC 1:100-1:300,ICC/IF 1:50-1:200,ELISA 1:20000-1:40000 |
| 分子量 | 70kDa |

抗原情報

| | |
|--------------|--|
| 遺伝子名 | SLC6A6 |
| 別名 | SLC6A6; Sodium- and chloride-dependent taurine transporter; Solute carrier family 6 member 6 |
| 遺伝子 ID | 6533.0 |
| SwissProt ID | P31641 |
| 免疫原 | 抗血清はヒト SLC6A6 由来の合成ペプチドに対して作製された。アミノ酸範囲: 561-610 |

背景

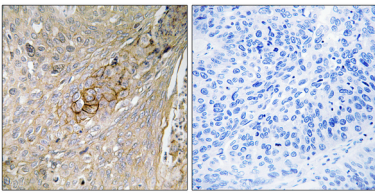
この遺伝子は、ナトリウムイオンおよび塩化物イオン依存性トランスポーターファミリーに属する多回膜貫通型タンパク質をコード

しています。コードされているタンパク質はタウリンと β -アラニンを輸送します。この遺伝子の擬似遺伝子は 21 番染色体上に存在します。選択的スプライシングにより、複数の転写産物バリエーションが生じます。[RefSeq 提供、2013 年 5 月]機能: タウリンの取り込みに必須。転写産物修飾: Ser-322 のリン酸化によりダウンレギュレーション。類似性: ナトリウム-神経伝達物質共輸送体 (SNF) ファミリーに属する。、

研究分野

-

画像データ



SLC6A6 抗体を用いたパラフィン包埋ヒト肺癌組織の免疫組織化学染色。右の写真は合成ペプチドでブロッキングした画像。