

製品名: SUHW1 ウサギポリクローナル抗体**カタログ番号: APRab18433**

研究使用のみ

概要

説明	ウサギポリクローナル抗体
宿主	うさぎ
応用	WB,IHC
反応性	ヒト、ラット、マウス
標識	非共役
修飾	未修正
アイソタイプ	IgG
クローン性	ポリクローナル
形態	液体
濃度	1mg/ml
保存	アリコートし、-20°Cで保存してください（12ヶ月有効）。凍結/融解サイクルを避けてください。
輸送	氷袋
バッファー	50% グリセロール、0.5% 保護タンパク質、0.02% 新タイプ防腐剤 N を含む PBS 液。
精製	アフィニティー精製

応用

希釈倍率	WB 1:500-1:2000,IHC 1:50-1:300
分子量	50kDa

抗原情報

遺伝子名	ZNF280A
別名	ZNF280A; SUHW1; ZNF280; ZNF636; Zinc finger protein 280A; 3'OY11.1; Suppressor of hairy wing homolog 1; Zinc finger protein 636
遺伝子 ID	129025.0
SwissProt ID	P59817
免疫原	抗血清はヒト ZNF280A 由来の合成ペプチドに対して作製された。アミノ酸範囲: 441-490

背景

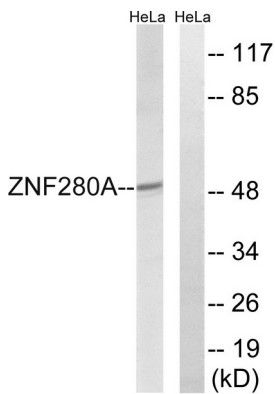
この遺伝子はジンクフィンガータンパク質をコードしています。コードされているタンパク質は、転写因子によく見られる 4 つの

C2H2型ジンクフィンガーを含んでいます。このタイプのジンクフィンガータンパク質は、DNAまたはRNAへの結合など、様々な機能を担っていると考えられます。[RefSeq提供、2014年4月]、機能：転写因子として機能する可能性があります。、類似性：4つのC2H2型ジンクフィンガーを含みます。、

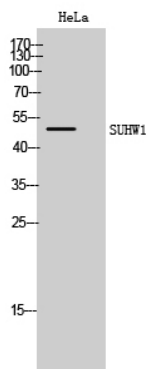
研究分野

エピジェネティクスと核シグナル伝達； 転写； ドメインファミリー； ジンクフィンガー

画像データ



ZNF280A抗体を用いたHeLa細胞ライセートのウェスタンブロット解析。右レーンは合成ペプチドでブロッキングされている。



SUHW1ポリクローナル抗体を使用したHeLa細胞のウェスタンブロット分析。