

製品名: STAM2 ウサギポリクローナル抗体**カタログ番号: APRab18334**

研究使用のみ

概要

説明	ウサギポリクローナル抗体
宿主	うさぎ
応用	WB,IHC,ICC/IF,ELISA
反応性	ヒト、マウス
標識	非共役
修飾	未修正
アイソタイプ	IgG
クローン性	ポリクローナル
形態	液体
濃度	1mg/ml
保存	アリコートし、-20°Cで保存してください（12ヶ月有効）。凍結/融解サイクルを避けてください。
輸送	氷袋
バッファー	50% グリセロール、0.5% 保護タンパク質、0.02% 新タイプ防腐剤 N を含む PBS 液。
精製	アフィニティー精製

応用

希釈倍率	WB 1:500-1:2000,IHC 1:100-1:300,ICC/IF 1:200-1:1000,ELISA 1:20000-1:40000
分子量	58kDa

抗原情報

遺伝子名	STAM2
別名	STAM2; HBP; Signal transducing adapter molecule 2; STAM-2; Hrs-binding protein
遺伝子 ID	10254.0
SwissProt ID	O75886
免疫原	抗血清はヒト STAM2 由来の合成ペプチドに対して作製された。アミノ酸範囲: 161-210

背景

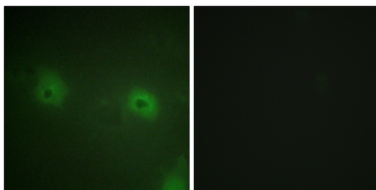
この遺伝子によってコードされるタンパク質は、サイトカイン受容体の下流シグナル伝達に関与するアダプタータンパク質である STAM と密接に関連しており、STAM とサイトカイン受容体はともに SH3 ドメインと免疫受容体チロシン活性化モチーフ (ITAM)

を含む。STAMと同様に、このタンパク質は JAK キナーゼの下流で作用し、サイトカイン刺激に応じてリン酸化される。したがって、このタンパク質と STAM は、サイトカイン刺激を受けた JAK キナーゼ下流のシグナル伝達経路に代償作用を示すと考えられている。[RefSeq 提供、2008 年 7 月]、ドメイン：クロモシャドウドメインとの相互作用に必要な Pro-Xaa-Val-Xaa-Leu (PxVxL) モチーフを 1 つ含む。このモチーフは、クロモシャドウドメインと接触する中央の Val の -7、-6、+4、および +5 残基の追加を必要とする。ドメイン：SH3 ドメインは USP8 との相互作用を媒介する。ドメイン：VHS および UIM ドメインはユビキチン化されたタンパク質との相互作用を媒介する。機能：サイトカインおよび増殖因子を介した細胞内シグナル伝達に関与する。IL-2 および GM-CSF 刺激を受けると、DNA 合成および c-myc 誘導につながるシグナル伝達において役割を果たす。T 細胞の発達にも関与している可能性がある。HGS (ESCRT-0 複合体) と複合した場合、多小胞体 (MVB) を介して受容体チロシンキナーゼのダウンレギュレーションに関与する。ESCRT-0 複合体はユビキチンに結合し、ユビキチン化された受容体を認識してリソソーム内の次の選別/輸送プロセスに渡す選別機構として機能します。PTM:IL-2、GM-CSF、EGF、PDGF に応答してリン酸化されます。類似性:STAM ファミリーに属します。類似性:1 つの ITAM ドメインを含みます。類似性:1 つの SH3 ドメインを含みます。類似性:1 つの UIM (ユビキチン相互作用モチーフ) リピートを含みます。類似性:1 つの VHS ドメインを含みます。サブユニット:STAM または STAM2 と HGS で構成される ESCRT-0 複合体の構成要素です。少なくとも HSG、STAM2、EPS15 で構成される複合体の一部です。JAK2 および JAK3 と相互作用します。ユビキチン化タンパク質および脱ユビキチン化酵素 USP8/UBPY と相互作用する (類似性による)。CBX5 と相互作用する (PxVxL モチーフを介して)。相互作用は直接的である。VPS37C と相互作用する。ユビキチンと相互作用する (相互作用は直接的である)。組織特異性: 普遍的に発現する。

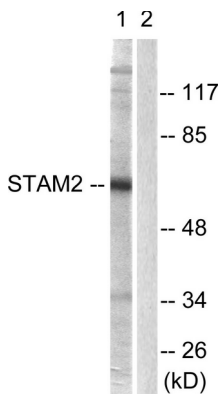
研究分野

エンドサイトーシス;Jak_STAT;

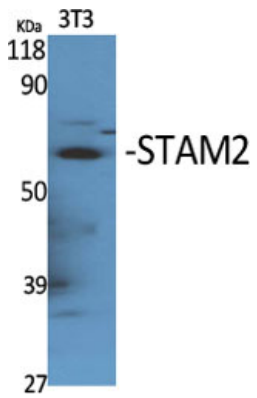
画像データ



STAM2 抗体を用いた HUVEC 細胞の免疫蛍光染色。右の写真は合成ペプチドでブロックした状態。



NIH/3T3 細胞ライセートを EGF 200 ng/ml 30μl で処理し、STAM2 抗体を用いてウェスタンブロット解析を行った。右レーンは合成ペプチドでブロックした。



STAM2 ポリクローナル抗体を用いた様々な細胞のウェスタンブロット解析