

製品名: SSBP1 ウサギポリクローナル抗体**カタログ番号: APRab18297**

研究使用のみ

概要

説明	ウサギポリクローナル抗体
宿主	うさぎ
応用	WB,IHC,ICC/IF,ELISA
反応性	ヒト、マウス、ラット、ウシ
標識	非共役
修飾	未修正
アイソタイプ	IgG
クローン性	ポリクローナル
形態	液体
濃度	1mg/ml
保存	アリコートし、-20°Cで保存してください（12ヶ月有効）。凍結/融解サイクルを避けてください。
輸送	氷袋
バッファー	50% グリセロール、0.5% 保護タンパク質、0.02% 新タイプ防腐剤 N を含む PBS 液。
精製	アフィニティー精製

応用

希釈倍率	WB 1:500-1:2000,IHC 1:100-1:300,ICC/IF 1:200-1:1000,ELISA 1:10000-1:20000
分子量	17kDa

抗原情報

遺伝子名	SSBP1
別名	SSBP1; SSBP; Single-stranded DNA-binding protein; mitochondrial; Mt-SSB; MtSSB; PWP1-interacting protein 17
遺伝子 ID	6742.0
SwissProt ID	Q04837
免疫原	抗血清はヒト MtSSB 由来の合成ペプチドに対して作製された。アミノ酸範囲: 99-148

背景

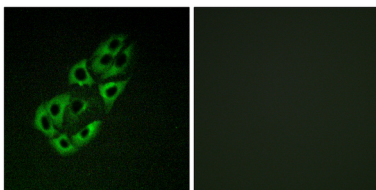
SSBP1 は、ミトコンドリアの生合成に関与するハウスキーピング遺伝子です (Tiranti et al., 1995 [PubMed 7789991])。また、ゲノ

Δ安定性の維持に関与する一本鎖 DNA (ssDNA) 結合複合体のサブユニットでもあります (Huang et al., 2009) [PubMed 19683501]。[OMIM 提供、2010年2月],機能: このタンパク質は ssDNA に優先的かつ協調的に結合します。ミトコンドリア DNA 複製に関与していると考えられます。 ,PTM: DNA 損傷時にリン酸化され、おそらく ATM または ATR によるものと考えられます。 ,類似性: 1つの SSB ドメインを含みます。 ,サブユニット: ホモテトラマー。 ,

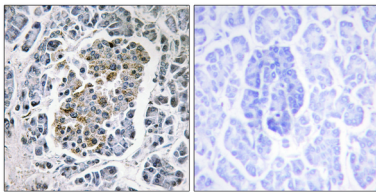
研究分野

DNA 複製、ミスマッチ修復、相同組換え

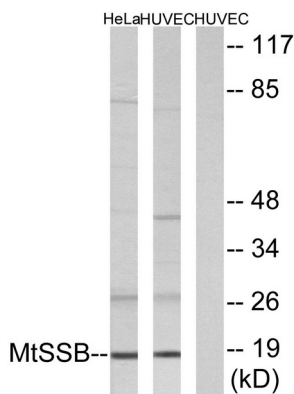
画像データ



MtSSB 抗体を用いた A549 細胞の免疫蛍光染色。右の写真は合成ペプチドでブロッキングした画像です。



MtSSB 抗体を用いたパラフィン包埋ヒト臍臓組織の免疫組織化学染色。右の写真は合成ペプチドでブロッキングした画像です。



MtSSB 抗体を用いた HUVEC および HeLa 細胞のライセートのウェスタンブロット解析。右レーンは合成ペプチドでブロッキングされている。



SSBP1 ポリクローナル抗体を用いた様々な細胞のウェスタンブロット解析