

**製品名: SRPK3 ウサギポリクローナル抗体****カタログ番号: APRab18284**

研究使用のみ

**概要**

説明	ウサギポリクローナル抗体
宿主	うさぎ
応用	WB,ELISA
反応性	ヒト、マウス、ラット
標識	非共役
修飾	未修正
アイソタイプ	IgG
クローン性	ポリクローナル
形態	液体
濃度	1mg/ml
保存	アリコートし、-20°Cで保存してください（12ヶ月有効）。凍結/融解サイクルを避けてください。
輸送	氷袋
バッファー	50% グリセロール、0.5% 保護タンパク質、0.02% 新タイプ防腐剤 N を含む PBS 液。
精製	アフィニティー精製

**応用**

希釈倍率	WB 1:500-1:2000,ELISA 1:5000-1:20000
分子量	60kDa

**抗原情報**

遺伝子名	SRPK3 SRPK3; MSSK1; STK23; SRSF protein kinase 3; Muscle-specific serine kinase 1; MSSK-1;
別名	Serine/arginine-rich protein-specific kinase 3; SR-protein-specific kinase 3; Serine/threonine-protein kinase 23
遺伝子 ID	26576.0
SwissProt ID	Q9UPE1
免疫原	抗血清はヒト SRPK3 由来の合成ペプチドに対して作製された。アミノ酸範囲: 261-310

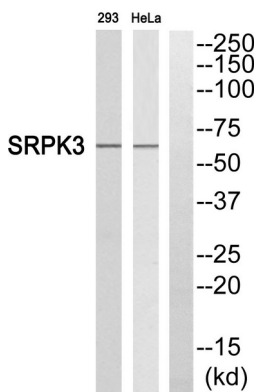
**背景**

この遺伝子は、スプライシング因子のSR (セリン/アルギニンリッチドメイン) ファミリーに特異的なタンパク質キナーゼに類似したタンパク質キナーゼをコードしています。非常に類似したタンパク質がマウスの筋肉発達に關与することが示されています。この遺伝子には、異なるアイソフォームをコードする複数の転写バリエーションが見つっています。[RefSeq 提供、2009年12月]、触媒活性:  $ATP + \text{タンパク質} = ADP + \text{リン酸化タンパク質}$ 。機能: 正常な筋肉発達に必要。類似性: タンパク質キナーゼスーパーファミリーに属する。類似性: タンパク質キナーゼスーパーファミリーに属する。CMGC Ser/Thr タンパク質キナーゼファミリー。類似性: 1つのタンパク質キナーゼドメインを含む。組織特異性: 骨格筋と心筋でのみ発現する。

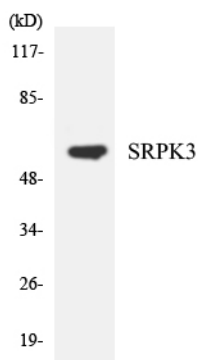
## 研究分野

シグナル伝達、タンパク質リン酸化、Ser/Thr キナーゼ、その他のキナーゼ、発生生物学、器官形成、骨格発達、筋肉

## 画像データ



SRPK3 抗体のウェスタンブロット解析。右レーンが SRPK3 ペプチドでブロッキングされている。



SRPK3 抗体を使用した HeLa 細胞の溶解物のウェスタンブロット分析。