

製品名: SR-1E ウサギポリクローナル抗体

カタログ番号: APRab18245

研究使用のみ

概要

説明	ウサギポリクローナル抗体
宿主	うさぎ
応用	IHC, ICC/IF, ELISA
反応性	人間
標識	非共役
修飾	未修正
アイソタイプ	IgG
クローン性	ポリクローナル
形態	液体
濃度	1mg/ml
保存	アリコートし、-20°Cで保存してください（12ヶ月有効）。凍結/融解サイクルを避けてください。
輸送	氷袋
バッファー	50% グリセロール、0.5% 保護タンパク質、0.02% 新タイプ防腐剤 N を含む PBS 液。
精製	アフィニティー精製

応用

希釈倍率	IHC 1:50-1:200, ICC/IF 1:50-1:300, ELISA 1:2000-1:20000
分子量	42kDa

抗原情報

遺伝子名	HTR1E
別名	HTR1E; 5-hydroxytryptamine receptor 1E; 5-HT-1E; 5-HT1E; S31; Serotonin receptor 1E
遺伝子 ID	3354.0
SwissProt ID	P28566
免疫原	抗血清はヒト 5-HT-1E 由来の合成ペプチドに対して作製された。アミノ酸範囲: 101-150

背景

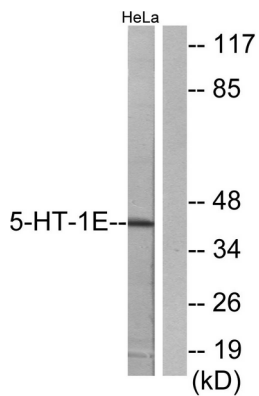
機能: これは、神経伝達物質、ホルモン、マイトジェンとして機能する生体ホルモンである 5-ヒドロキシトリプタミン（セロトニン）の複数の受容体の 1 つです。この受容体の活性は、アデニル酸シクラーゼ活性を阻害する G タンパク質によって媒介されます。、

類似性: G タンパク質共役受容体 1 ファミリーに属します。この受容体の活性は、アデニル酸シクラーゼ活性を阻害する G タンパク質によって媒介されます。類似性: G タンパク質共役受容体 1 ファミリーに属します。

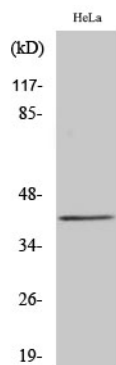
研究分野

神経活性リガンド-受容体相互作用;

画像データ



5-HT-1E 抗体を用いた HeLa 細胞ライセートのウェスタンブロット解析。右レーンは合成ペプチドでブロッキングされている。



SR-1E ポリクローナル抗体を用いた様々な細胞のウェスタンブロット解析