

製品名: スペクトリン β V ウサギポリクローナル抗体**カタログ番号: APRab18179**

研究使用のみ

概要

説明	ウサギポリクローナル抗体
宿主	うさぎ
応用	IHC, ICC/IF, ELISA
反応性	ヒト、ラット、マウス
標識	非共役
修飾	未修正
アイソタイプ	IgG
クローン性	ポリクローナル
形態	液体
濃度	1mg/ml
保存	アリコートし、 -20°C で保存してください（12ヶ月有効）。凍結/融解サイクルを避けてください。
輸送	氷袋
バッファー	50% グリセロール、0.5% 保護タンパク質、0.02% 新タイプ防腐剤 N を含む PBS 液。
精製	アフィニティー精製

応用

希釈倍率 IHC 1:100-1:300, ICC/IF 1:50-1:200, ELISA 1:20000-1:40000

分子量

抗原情報

遺伝子名	SPTBN5
別名	SPTBN5; BSPECV; HUBSPECV; HUSPECV; Spectrin beta chain; non-erythrocytic 5; Beta-V spectrin
遺伝子 ID	51332.0
SwissProt ID	Q9NRC6
免疫原	抗血清はヒト SPTBN5 由来の合成ペプチドに対して作製された。アミノ酸範囲: 481-530

背景

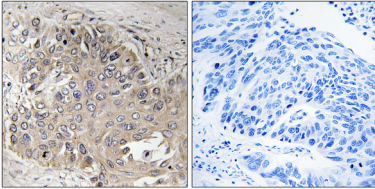
類似性: スペクトリンファミリーに属します。類似性: 1つの PH ドメインを含みます。類似性: 2つの CH (カルボニン相同) ドメイン

を含みます。、類似性:31 のスペクトリン反復を含みます。、細胞内局在:光受容桿体および錐体外節、および胃上皮細胞の基底外側膜および細胞質に顕著に検出されます。、サブユニット:おそらく α 鎖と関連しています。、組織特異性:多くの組織で非常に低いレベルで発現しており、小脳、脊髄、胃、下垂体、肝臓、膵臓、唾液腺、腎臓、膀胱、および心臓で最も強く発現しています。、類似性:スペクトリンファミリーに属します。、類似性:1つのPHドメインを含みます。、類似性:2つのCH (カルボニン相同) を含みますドメイン。、類似性: 31 個のスペクトリン繰り返し配列を含む。、細胞内局在: 光受容桿体および錐体外節、ならびに胃上皮細胞の基底外側膜および細胞質に顕著に検出される。、サブユニット: おそらくアルファ鎖と関連する。、組織特異性: 多くの組織で非常に低いレベルで発現しており、小脳、脊髄、胃、下垂体、肝臓、膵臓、唾液腺、腎臓、膀胱、および心臓で最も強く発現している。、

研究分野

-

画像データ



SPTBN5 抗体を用いたパラフィン包埋ヒト肺癌の免疫組織化学染色。右の写真は合成ペプチドでブロッキングした画像。