

製品名: SLC10A7 ウサギポリクローナル抗体**カタログ番号: APRab17951**

研究使用のみ

概要

説明	ウサギポリクローナル抗体
宿主	うさぎ
応用	WB,IHC,ELISA
反応性	ヒト、マウス、ラット
標識	非共役
修飾	未修正
アイソタイプ	IgG
クローン性	ポリクローナル
形態	液体
濃度	1mg/ml
保存	アリコートし、-20°Cで保存してください（12 ヶ月有効）。凍結/融解サイクルを避けてください。
輸送	氷袋
バッファー	50% グリセロール、0.5% 保護タンパク質、0.02% 新タイプ防腐剤 N を含む PBS 液。
精製	アフィニティー精製

応用

希釈倍率	WB 1:500-1:2000,IHC 1:50-1:300,ELISA 1:2000-1:20000
分子量	39kDa

抗原情報

遺伝子名	SLC10A7
別名	SLC10A7; C4orf13; P7; PSEC0051; Sodium/bile acid cotransporter 7; Na(+)/bile acid cotransporter 7; Solute carrier family 10 member 7
遺伝子 ID	84068.0
SwissProt ID	Q0GE19
免疫原	抗血清はヒト SLC10A7 由来の合成ペプチドに対して作製された。アミノ酸範囲: 168-217

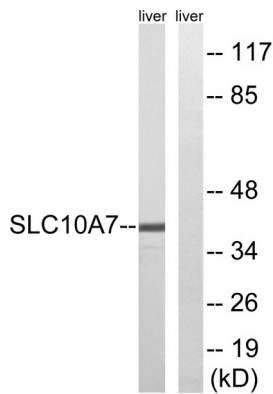
背景

類似性:ナトリウム:胆汁酸共輸送体ファミリーに属します。類似性:ナトリウム:胆汁酸共輸送体ファミリーに属します。、

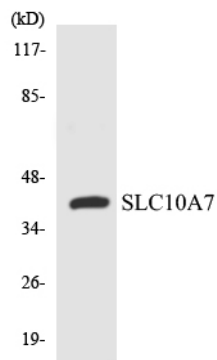
研究分野

-

画像データ



SLC10A7 抗体を用いたマウス肝臓ライセートのウェスタンブロット解析。右レーンは合成ペプチドでブロッキングされている。



SLC10A7 抗体を使用した 293 細胞からの溶解物のウェスタンブロット分析。