

## 製品名: Shd ウサギポリクローナル抗体

カタログ番号: APRab17858

研究使用のみ

### 概要

説明	ウサギポリクローナル抗体
宿主	うさぎ
応用	WB,ELISA
反応性	ヒト、ラット、マウス
標識	非共役
修飾	未修正
アイソタイプ	IgG
クローン性	ポリクローナル
形態	液体
濃度	1mg/ml
保存	アリコートし、-20°Cで保存してください（12ヶ月有効）。凍結/融解サイクルを避けてください。
輸送	氷袋
バッファー	50% グリセロール、0.5% 保護タンパク質、0.02% 新タイプ防腐剤 N を含む PBS 液。
精製	アフィニティー精製

### 応用

希釈倍率	WB 1:500-1:2000,ELISA 1:20000-1:40000
分子量	130kDa

### 抗原情報

遺伝子名	SHD
別名	SHD; SH2 domain-containing adapter protein D
遺伝子 ID	56961.0
SwissProt ID	Q96IW2
免疫原	抗血清はヒト SHD 由来の合成ペプチドに対して作製された。アミノ酸範囲: 141-190

### 背景

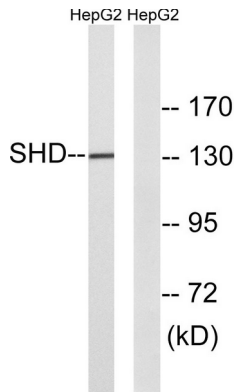
機能:アダプタータンパク質として機能する可能性があります。;PTM:ABLによってリン酸化されるチロシン。;類似性:1つのSH2ドメインを含みます。;機能:アダプタータンパク質として機能する可能性があります。;PTM:ABLによってリン酸化されるチロシン。;類似

性:1つのSH2ドメインを含みます。、

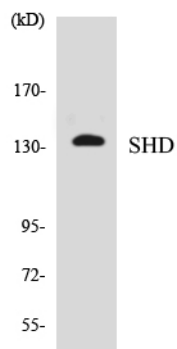
## 研究分野

-

## 画像データ



SHD抗体を用いたHepG2細胞ライセートのウェスタンブロット解析。右レーンは合成ペプチドでブロッキングされている。



SHD抗体を使用したHepG2細胞の溶解物のウェスタンブロット分析。